



**MALATYA**  
**TURGUT ÖZAL**  
**ÜNİVERSİTESİ**

**İÇ KONTROL**  
**İZLEME VE**  
**DEĞERLENDİRME**  
**RAPORU**  
**2025**

## İÇİNDEKİLER

GİRİŞ .....	3
MİSYON VE VİZYON .....	4
ORGANİZASYON ŞEMASI.....	5
İÇ KONTROL SİSTEMİ SORU FORMU SONUÇLARI.....	6
Tablo 1. İç Kontrol Sistemi Soru Formu Bileşenleri Soru Dağılımı.....	6
Tablo 2. İç Kontrol Sistemi Soru Formu Sonuçlarının Yorumlanması.....	7
Verilerin Analiz Edilmesi.....	8
Tablo 3.İç Kontrol Sistemi Soru Formu Bileşenleri Ortalamaları .....	8
KONTROL ORTAMI STANDARDI .....	9
Tablo 4. Kontrol Ortamı Standardı Ortalama ve Yeterlilik Düzeyi .....	9
Tablo 5. Birim Bazında Kontrol Ortamı Standardı Puanı ve Puan Ortalaması(%).....	12
Tablo 6. Kontrol Ortamı Standardı Yıllara Göre Değişim Tablosu.....	18
RİSK DEĞERLENDİRME STANDARDI .....	19
Tablo 7. Risk Değerlendirme Standardı Ortalama ve Yeterlilik Düzeyi(%) .....	19
Tablo 8.Birim Bazında Risk Değerlendirme Standardı Puanı ve Puan Ortalaması(%).....	21
Tablo 9. Risk Değerlendirmesi Standardı Yıllara Göre Değişim Tablosu .....	28
KONTROL FAALİYETLERİ STANDARDI .....	29
Tablo 10. Kontrol Faaliyetleri Standardı Ortalama ve Yeterlilik Düzeyi(%).....	29
Tablo 11. Birim Bazında Kontrol Faaliyetleri Standardı Puanı ve Puan Ortalaması(%).....	31
Tablo 12. Kontrol Faaliyetleri Standardı Yıllara Göre Değişim Tablosu.....	37
BİLGİ VE İLETİŞİM STANDARDI.....	38
Tablo 13. Bilgi ve İletişim Standardı Ortalama ve Yeterlilik Düzeyi .....	38
Tablo 14. Birim Bazında Bilgi ve İletişim Standardı Ortalama ve Yeterlilik Düzeyi(%) .....	40
Tablo 15. Bilgi ve İletişim Standardı Yıllara Göre Değişim Tablosu .....	46
İZLEME STANDARDI.....	47
Tablo 16. İzleme Standardı Ortalama ve Yeterlilik Düzeyi .....	47
Tablo 17. Birim Bazında İzleme Standardı Puan ve Puan Ortalaması(%) .....	48
Tablo 18. İzleme Standardı Yıllara Göre Değişim Tablosu .....	54
Tablo 19. 2024-2025 Yılları Konsolide Değişim Tablosu.....	55
Tablo 20. Birim Bazında Genel Değerlendirme.....	56
Tablo 21. 2024-2025 Yılları Yüzdelerle Değişim Tablosu.....	58
GENEL DEĞERLENDİRME .....	59

## GİRİŞ

5018 sayılı Kamu Mali Yönetimi ve Kontrol Kanunu, 10/12/2003 tarihinde kabul edilmiş ve 01/01/2006 tarihinde yürürlüğe girmiştir. Söz konusu Kanun ile birlikte mali saydamlık, hesap verme sorumluluğu, stratejik planlama ve performans esaslı bütçeleme gibi temel unsurlar kamu mali yönetim sistemine kazandırılmış; iç kontrol ve iç denetim süreçleri ise kamu idarelerinde kurumsal yönetimin vazgeçilmez bileşenleri olarak düzenlenmiştir. Kanunun 55'inci maddesinde iç kontrol; idarenin amaçlarına, belirlenmiş politikalara ve mevzuata uygun olarak faaliyetlerin etkili, ekonomik ve verimli bir şekilde yürütülmesini, varlık ve kaynakların korunmasını, muhasebe kayıtlarının doğru ve tam olarak tutulmasını, mali bilgi ve yönetim bilgisinin zamanında ve güvenilir olarak üretilmesini sağlamak üzere oluşturulan organizasyon, yöntem ve süreçler ile iç denetimi kapsayan mali ve diğer kontroller bütünü olarak tanımlanmıştır. 56'ncı maddesinde ise iç kontrol sisteminin amaçları; kamu gelir, gider, varlık ve yükümlülüklerinin etkili, ekonomik ve verimli şekilde yönetilmesi, kamu idarelerinin mevzuata uygun faaliyet göstermesi, mali karar ve işlemlerde usulsüzlük ve yolsuzluğun önlenmesi, karar alma ve izleme süreçleri için düzenli, zamanında ve güvenilir bilgi üretilmesi ile varlıkların kötüye kullanım ve israfa karşı korunması şeklinde belirlenmiştir.

Anılan Kanununun 55, 56, 57 ve 58'inci maddelerine dayanılarak hazırlanan ve 31/12/2005 tarihli ve 26040 sayılı Resmî Gazete'de yayımlanan İç Kontrol ve Ön Mali Kontrole İlişkin Usul ve Esaslar kapsamında; idarelerin, görev alanları çerçevesinde iç kontrol standartlarına aykırı olmamak kaydıyla kendi yöntem ve süreçlerine uygun düzenlemeler yapabilecekleri hüküm altına alınmıştır.

Hazine ve Maliye Bakanlığı tarafından hazırlanarak 26/12/2007 tarihli ve 26738 sayılı Resmî Gazete'de yayımlanan Kamu İç Kontrol Standartları Tebliği ile kamu idarelerinde iç kontrol sisteminin kurulması, uygulanması, izlenmesi ve geliştirilmesine yönelik 18 standart ve bu standartlara ilişkin 79 genel şart belirlenmiştir. Tebliğde ayrıca, idarelerin iç kontrol sistemlerinin Kamu İç Kontrol Standartlarına uyumunu sağlamak amacıyla yapılması gereken çalışmaların belirlenmesi, eylem planı hazırlanması ve gerekli prosedürlerin oluşturulması gerektiği ifade edilmiştir.

Malatya Turgut Özal Üniversitesi İç Kontrol Standartlarına Uyum Eylem Planı ve İç Kontrol Sistemi Değerlendirme çalışmaları, yukarıda belirtilen mevzuat ve rehber dokümanlar çerçevesinde Üniversitemizin tüm birimlerini kapsayacak şekilde yürütülmektedir. Bu kapsamda Strateji Geliştirme Daire Başkanlığı koordinasyonunda, Kamu İç Kontrol Standartları Tebliği ve Kamu İç Kontrol Rehberi doğrultusunda hazırlanan iç kontrol sistemi değerlendirme soru formu Üniversitemizin tüm birimleri tarafından doldurulmuş; elde edilen veriler analiz edilerek iç kontrol sisteminin mevcut durumu değerlendirilmiştir.

İç kontrol sisteminin faaliyetlerin etkili, ekonomik ve verimli yürütülmesine katkısının izlenmesi, olası risklerin azaltılması ve iyi yönetim anlayışının güçlendirilmesi amacıyla hazırlanan İç Kontrol Sistemi Değerlendirme Raporu, Üniversitemizin kurumsal kapasitesini geliştirmeye yönelik çalışmalara rehberlik etmektedir. Bu doğrultuda sistemin geliştirilmesi ve iyileştirilmesi yönündeki çalışmalarımız kararlılıkla sürdürülmektedir.

**Prof. Dr. Recep BENTLİ**

Malatya Turgut Özal Üniversitesi Rektörü

## MİSYON VE VİZYON

### Misyonumuz

Malatya Turgut Özal Üniversitesi; Ulusal ve Uluslararası düzeyde faaliyet gösteren, akademik bir kurum olma hedefi ile ülkemizin istikbali ve istikrarı için araştıran ve üreten, dünyadaki gelişmeleri yakından takip eden; bilim teknoloji ve sanat alanında üretken, eleştirel düşünmeyi destekleyen mevcut imkânları ile gerçekleştirdiği yeniliklerle insanlığa ve doğaya katkı sağlamak üniversitemizin öncelikli misyonudur.

### Vizyonumuz

Yüklenildiği sorumluluğun bilincinde olan, ülkemizin beklentileri ve hedefleri doğrultusunda, sonuç odaklı bilimsel akademik ulusal ve uluslararası alanda araştırmalarla, bilgi ve yeteneklerini insanlık ve ülke yararına kullanan, yerelden evrensele, evrenselden yerele farkındalık oluşturarak geleceğe yön veren yenilikçi bir üniversite olmaktır.

### Temel İlke ve Değerler

**Yenilikçilik:** Malatya Turgut Özal Üniversitesi, akademisyen ve öğrencilerine yönelik Ar-Ge ve eğitim öğretim faaliyetlerinde yenilikçiliğe önem verir.

**Üretkenlik:** Malatya Turgut Özal Üniversitesi, toplumun ihtiyaç duyduğu bilginin yanı sıra teknolojik ürün ve hizmet üretiminde yüksek performans göstermek üzere iç paydaşları motive eder.

**Sorumluluk bilinci:** Malatya Turgut Özal Üniversitesi, sahip olduğu kaynakları, çevreye duyarlılık ve sürdürülebilirlik ilkeleri doğrultusunda ülkenin kalkınmasına ve insanlığın faydasına hizmet için kullanır.

**Değerlere saygı:** Malatya Turgut Özal Üniversitesi, toplumun manevi değerlerine, akademinin bilimsel özgürlük ve eleştirel yaklaşımlarına, yönetim anlayışında şeffaflık, katılımcılık ve liyakat ilkelerini gözetmeye değer verir.



## İÇ KONTROL SİSTEMİ SORU FORMU SONUÇLARI

İç Kontrol Standartlarına Uyum Eylem Planının 2025 yılı gerçekleştirmelerinin tamamlanmasıyla birlikte yapılan çalışmalara ilişkin değerlendirmelerin analizi sonucu oluşturulan değerlendirme raporu; eylem planı hazırlık çalışmalarının başladığı 2024 yılından bugüne kadar geçen süre zarfında Üniversite içerisinde iç kontrol sistemine yönelik algı, farkındalık ve sahiplenme düzeyinin oluşup oluşmadığının, iç kontrol ilke ve esaslarının kurum personeli tarafından benimsenip benimsenmediğinin ve sistemin uygulanabilir olup olmadığının tespiti konusunda yöneticilere fikir verecektir.

Üniversitemizin amaç ve hedeflerine ulaşma konusunda iç kontrol sisteminin beklenen katkıyı sağlayıp sağlamadığı hususunun, iç kontrol standartlarına uyum çerçevesinde değerlendirilmesinde Kamu İç Kontrol Rehberinde yer alan İç Kontrol Sistemi Soru Formu kullanılmıştır. İlgili soru formu; kontrol ortamı, risk değerlendirme, kontrol faaliyetleri, bilgi ve iletişim ile izleme bölümlerinden oluşmaktadır. 2025 yılı sonunda 29 birim öz değerlendirmelerini yaparak ilgili formu doldurmuşlardır.

İç Kontrol Sistemi Soru formunda toplam 70 soru yer almaktadır. İç Kontrol Sistemi soru sayılarının iç kontrol standartlarına göre puan dağılımı aşağıdaki tabloda yer almaktadır.

Tablo 1. İç Kontrol Sistemi Soru Formu Bileşenleri Soru Dağılımı

İç Kontrol Sistemi Soru Formu						
Standartlar	Kontrol Ortamı	Risk Değerlendirme	Kontrol Faaliyetleri	Bilgi ve İletişim	İzleme	Toplam
Soru Sayısı	24	16	12	11	7	70
Referans Puan	48	32	24	22	14	140

Soru formundaki cevap bölümü **Evet**, **Hayır** ve **Geliştirilmekte** olmak üzere üç seçenektir oluşmaktadır.

**Evet**, ilgili soruda sözü edilen konuların birimde gereken şekilde anlaşıldığı ve uygulandığı anlamına gelmektedir.

**Hayır**, bu konuların birimin genelinde anlaşılmadığı ve hayata geçirilmediği anlamına gelmektedir.

Soru formunun değerlendirilmesinde her soru için verilen cevabın puan türünden karşılığı kullanılmıştır. **Evet** cevabı için 2 puan, **Geliştirilmekte** cevabı için 1 puan, **Hayır** cevabı için ise 0 puan üzerinden değerlendirilme yapılmıştır. Soru formunun her bölümü için ayrı toplam puan ve formun tamamı için de genel toplam puan hesaplanmıştır.

İç Kontrol Sistemi Soru Formunda toplam **70** soru yer almaktadır. Üniversitemiz Harcama Birimleri tarafından 70 sorunun 70'i cevaplanmıştır. Bu doğrultuda özdeğerlendirme anketi 70 soru üzerinden hesaplanmış ve maksimum puan **140** olarak belirlenmiştir. İç Kontrol Sistemi soru sayılarının iç kontrol standartlarına göre puan dağılımı aşağıdaki tabloda yer almaktadır. (**140 puan %100'e denk gelmektedir.**)

Birimlerimizin değerlendirme puanları Kamu İç Kontrol Rehberine uygun olarak Tablo3'de gösterildiği gibi değerlendirilmiştir.

**Tablo 2. İç Kontrol Sistemi Soru Formu Sonuçlarının Yorumlanması**

<b>% Puan</b>	<b>Yorum</b>
<b>0-25 Çok Düşük</b>	İç kontrol sisteminin gelişiminin en düşük seviyede olduğunun göstergesi. Biraz farkındalık olmakla birlikte iç kontrol mekanizmalarının henüz idarede uygulanmadığı anlaşılmaktadır. İç kontrol sisteminin kurulması için rehberlik ve yönlendirmede bulunulması gereklidir.
<b>26-50 Düşük</b>	İç kontrol sisteminin gelişiminin düşük seviyede olduğunun göstergesi. İç kontrol sistemine ilişkin farkındalık ve anlayışın bulunduğu iç kontrol mekanizmalarının uygulanması için çalışmalara başlandığı anlaşılmaktadır. Ancak çalışmaların artarak devam etmesi ve uygulamaya geçilmesi gereklidir.
<b>51-75 Orta</b>	İç kontrol sisteminin gelişiminin orta seviyede olduğunun göstergesi. İç kontrol mekanizmalarının uygulanmaya başladığı; ancak geliştirilmesi gerektiği anlaşılmaktadır.
<b>76-90 İyi</b>	İç kontrol sisteminin gelişiminin yüksek seviyede olduğunun göstergesi. İç kontrol mekanizmalarının uygulamasının yerleştiği anlaşılmaktadır. Uygulamanın biraz daha geliştirilmesi için neler yapılabileceğinin değerlendirilmesi uygun olacaktır.
<b>91-100 Çok İyi</b>	İç kontrol sisteminin gelişiminin en yüksek seviyede olduğunun göstergesi. İç kontrol mekanizmalarının en iyi şekilde uygulandığı anlaşılmaktadır.

## Verilerin Analiz Edilmesi

Birimlere soru formu uygulandıktan sonra veriler konsolide edilmiştir. Üniversitemiz, Kamu İç Kontrol Standartlarına Uyum Eylem Planı kapsamında 2025 yılında gerçekleştirilen eylem ve faaliyetlere yönelik mevcut durumun tespiti ve analizi, Kamu İç Kontrol Standartları Tebliği'nde yapılan sınıflandırma ile de uyumlu olacak şekilde değerlendirilmiş ve aşağıdaki sonuçlara ulaşılmıştır.

29 birim tarafından doldurulan beş bileşene yönelik anket sonuçlarına göre en yüksek ortalama İzleme bileşeni olup **%90,89**; en düşük ortalama ise Risk Değerlendirme bileşeni olup **%85,13** olarak tespit edilmiştir.

**Ortalama:** İlgili tablolarda yer alan ortalama toplamı/soru sayısı  
(Örnek:41,63/24=1,73)

**Puan:** İlgili tablolarda birimlerden gelen standart puan toplamı / birim sayısı  
(Örnek: 1207/29=41,62)

**Yeterlilik Düzeyi:** İlgili tablolarda yer alan puan ortalama yüzdesi toplamı/soru sayısı  
(Örnek:2.081,06/24=86,71)

Tablo 3.İç Kontrol Sistemi Soru Formu Bileşenleri Ortalamaları

İç Kontrol Bileşenleri	Ortalama	Puan	Yeterlilik Düzeyi	
Kontrol Ortamı	1,73	41,62	86,71	İyi
Risk Değerlendirme	1,70	27,24	85,13	İyi
Kontrol Faaliyetleri	1,73	20,79	86,64	İyi
Bilgi ve İletişim	1,75	19,21	87,3	İyi
İzleme	1,82	12,72	90,89	İyi

## KONTROL ORTAMI STANDARDI

Kontrol Ortamı Bileşeni Tablosunun Değerlendirmesi Kamu İç Kontrol Rehberinde kontrol ortamı standartları ile ilgili Etik Değerler ve Dürüstlük, Misyon, Organizasyon Yapısı ve Görevler, Personelin Yeterliliği, Performansı ve Yetki Devri olmak üzere 4 standart belirlenmiştir. Değerlendirme soru formunda bu standartlara yönelik İç Kontrol Sisteminin hangi ölçüde benimsendiğini anlamak adına 24 sorunun sorumlu birimler tarafından değerlendirilmesi istenmiştir.

Kontrol Ortamı Tablosu birimler bazında incelendiğinde; **29** birimin eylem planı soru formunun değerlendirilmesinin istendiği, düzenlenen toplantılar, bilgilendirme amaçlı çalışmalar doğrultusunda hedeflenen katılımcı yönetim anlayışının getirmiş olduğu paydaş memnuniyeti sayesinde, İç Kontrol Sisteminin Kontrol Ortamının benimsenmesinde önceki seneye göre yüzdelik oranda **%4,32** puan artış sağlandığı, üniversite genelinde **%86,71** gerçekleştirme oranında farkındalığa sahip olduğu anlaşılmaktadır. Alınan bu sonuçlara göre, Üniversitemizin iç kontrol sistemi kontrol ortamı standartlarının gelişiminin yüksek seviyede olduğu, iç kontrol mekanizmalarının uygulamasının yerleştiği anlaşılmaktadır.

**Tablo 4. Kontrol Ortamı Standardı Ortalama ve Yeterlilik Düzeyi**

Sıra No	Kontrol Ortamı	Ortalama (a)	Yeterlilik Düzeyi (b) (%)
1	Biriminizde Kamu İç Kontrol Standartları bilinmekte mi?	1,76	87,93
2	Biriminizde iç kontrol sistemi ve işleyişine ilişkin olarak yönetici ve personelin farkındalık ve sahiplenilmesini arttırmaya yönelik çalışmalar yürütülüyor mu?	1,55	77,59
3	Biriminizin her düzeydeki yönetici ve personeli, etik davranış ilkeleri ile bu ilkelere ilişkin sorumlulukları hakkında bilgilendiriliyor mu?	1,90	94,83
4	Biriminizin her düzeydeki yönetici ve personeli, etik dışı davranış durumunda uygulanacak yaptırımlar hakkında bilgilendirilmekte midir?	1,83	91,38
5	Biriminizde vatandaşa doğrudan sunulan hizmetlerle ilgili süre ve yöntem konusunda bir standart geliştirildi mi?	1,62	81,03
6	Biriminizin tüm iş ve işlemleriyle ilgili çıktılara personelin ve yetkili mercilerin erişimleri sağlanıyor mu?	1,9	94,83

Sıra No	Kontrol Ortamı	Ortalama	Yeterlilik Düzeyi (%)
7	Biriminizde personelin ve birimden hizmet alanların değerlendirme, öneri ve sorunlarını bildirebilecekleri uygun mekanizmalar (anket, yüz yüze görüşme, toplantı, elektronik başvuru vb.) mevcut mu? Etkin olarak kullanılıyor mu?	1,86	93,1
8	Biriminizin misyonu yazılı olarak belirlenip, duyuruldu mu?	1,97	98,28
9	Biriminizin ve alt birimlerin görev tanımlarına yönelik bir düzenleme (yönerge, genelge, onay vb.) var mı?	1,9	94,83
10	Biriminizin her düzeydeki yönetici ve personeli için görev tanımları yazılı olarak belirlendi mi? İlgili yönetici ve personele bildirildi mi?	1,93	96,55
11	Biriminizin organizasyon şeması görev dağılımını, hesap vermeye uygun raporlama kanallarını gösteriyor mu?	1,83	91,38
12	Biriminizin ve alt birimlerin görevleri, idarenizin ve biriminizin misyonu ile uyumlu mu?	1,93	96,55
13	Biriminizde hassas görevler ve bu görevlere ilişkin prosedürler belirlendi mi?	1,83	91,38
14	Biriminizde her düzeydeki yöneticinin, verilen görevlerin sonucunu izlemesini sağlayacak mekanizmalar oluşturuldu mu?	1,72	86,21
15	Yazılı olarak belirlenmiş görevde yükselme usulleri var mıdır?	1,55	77,59
16	Biriminizde her görev için gerekli eğitim ihtiyacı belirlenerek, bu ihtiyacı giderecek eğitim faaliyetleri her yıl planlanarak yürütülmekte mi?	1,76	87,93

Sıra No	Kontrol Ortamı	Ortalama	Yeterlilik Düzeyi (%)
17	Biriminizin yöneticileri personelin yeterliliği ve performansı ile ilgili olarak yaptıkları değerlendirmeleri ilgili personelle paylaşıyor mu?	1,79	89,66
18	Biriminizde performans değerlendirmesine göre performansı yetersiz bulunan personelin performansını geliştirmeye yönelik önlemler alınıyor mu?	1,38	68,97
19	Biriminizde yüksek performans gösteren personel için geliştirilmiş ve uygulanan ödüllendirme mekanizmaları var mı?	1,24	62,07
20	Biriminiz personeline yönelik insan kaynakları ile ilgili prosedürler (personel alımı, yer değiştirme, üst görevlere atanma, performans değerlendirmesi vb.) var mı?	1,38	68,97
21	Biriminizde iş akış süreçlerindeki imza ve onay mercileri belirlendi mi?	2	100
22	Biriminizde yapılacak yetki devirlerinin esasları yazılı olarak belirlendi mi?	1,83	91,38
23	Biriminizde yetki devredilecek personel için asgari gereklilikler(bilgi, beceri ve deneyim) belirlendi mi?	1,76	87,93
24	Biriminizde yetki devredilen personelin, yetkinin kullanımına ilişkin olarak belli dönemlerde yetki devredene rapor vermesine ilişkin düzenleme var mıdır?	1,41	70,69
<b>Ortalama</b>		<b>1,73</b>	<b>86,71</b>

Tablo 5. Birim Bazında Kontrol Ortamı Standardı Puanı ve Puan Ortalaması(%)

Birimler	Kontrol Ortamı Standardı Puanı	Kontrol Ortamı Standardı Puan Ortalama (%)	Açıklama	Düzye
Akçadağ Meslek Yüksekokulu	41	85,42	İç kontrol sisteminin gelişiminin yüksek seviyede olduğunun göstergesi. İç kontrol mekanizmalarının uygulamasının yerleştiği anlaşılmaktadır. Uygulamanın biraz daha geliştirilmesi için neler yapılabileceğinin değerlendirilmesi uygun olacaktır.	İyi
Arapgir Meslek Yüksekokulu	47	97,92	İç kontrol sisteminin gelişiminin en yüksek seviyede olduğunun göstergesi. İç kontrol mekanizmalarının en iyi şekilde uygulandığı anlaşılmaktadır.	Çok İyi
Battalgazi Meslek Yüksekokulu	45	93,75	İç kontrol sisteminin gelişiminin en yüksek seviyede olduğunun göstergesi. İç kontrol mekanizmalarının en iyi şekilde uygulandığı anlaşılmaktadır.	Çok İyi
Bilgi İşlem Daire Başkanlığı	46	95,83	İç kontrol sisteminin gelişiminin en yüksek seviyede olduğunun göstergesi. İç kontrol mekanizmalarının en iyi şekilde uygulandığı anlaşılmaktadır.	Çok İyi
Darende Bekir Ilıcak Meslek Yüksekokulu	36	75	İç kontrol sisteminin gelişiminin orta seviyede olduğunun göstergesi. İç kontrol mekanizmalarının uygulanmaya başladığı; ancak geliştirilmesi gerektiği anlaşılmaktadır.	Orta

Birimler	Kontrol Ortamı Standardı Puanı	Kontrol Ortamı Standardı Puan Ortalama (%)	Açıklama	Düzey
Doğanşehir Vahap Küçük Meslek Yüksekokulu	48	100	İç kontrol sisteminin gelişiminin en yüksek seviyede olduğunun göstergesi. İç kontrol mekanizmalarının en iyi şekilde uygulandığı anlaşılmaktadır.	<b>Çok İyi</b>
Döner Sermaye İşletme Müdürlüğü	36	75	İç kontrol sisteminin gelişiminin orta seviyede olduğunun göstergesi. İç kontrol mekanizmalarının uygulanmaya başladığı; ancak geliştirilmesi gerektiği anlaşılmaktadır.	<b>Orta</b>
Hekimhan Mehmet Emin Sungur Meslek Yüksekokulu	36	75	İç kontrol sisteminin gelişiminin orta seviyede olduğunun göstergesi. İç kontrol mekanizmalarının uygulanmaya başladığı; ancak geliştirilmesi gerektiği anlaşılmaktadır.	<b>Orta</b>
Hukuk Müşavirliği	25	52,08	İç kontrol sisteminin gelişiminin orta seviyede olduğunun göstergesi. İç kontrol mekanizmalarının uygulanmaya başladığı; ancak geliştirilmesi gerektiği anlaşılmaktadır.	<b>Orta</b>
İdari ve Mali İşler Daire Başkanlığı	29	60,42	İç kontrol sisteminin gelişiminin orta seviyede olduğunun göstergesi. İç kontrol mekanizmalarının uygulanmaya başladığı; ancak geliştirilmesi gerektiği anlaşılmaktadır.	<b>Orta</b>

Birimler	Kontrol Ortamı Standardı Puanı	Kontrol Ortamı Standardı Puan Ortalama (%)	Açıklama	Düzey
Kale Turizm ve Otel İşletmeciliği Meslek Yüksekokulu	36	75	İç kontrol sisteminin gelişiminin orta seviyede olduğunun göstergesi. İç kontrol mekanizmalarının uygulanmaya başladığı; ancak geliştirilmesi gerektiği anlaşılmaktadır.	<b>Orta</b>
Kütüphane ve Dökümantasyon Daire Başkanlığı	43	89,58	İç kontrol sisteminin gelişiminin yüksek seviyede olduğunun göstergesi. İç kontrol mekanizmalarının uygulamasının yerleştiği anlaşılmaktadır. Uygulamanın biraz daha geliştirilmesi için neler yapılabileceğinin değerlendirilmesi uygun olacaktır.	<b>İyi</b>
Lisansüstü Eğitim Enstitüsü	40	83,33	İç kontrol sisteminin gelişiminin yüksek seviyede olduğunun göstergesi. İç kontrol mekanizmalarının uygulamasının yerleştiği anlaşılmaktadır. Uygulamanın biraz daha geliştirilmesi için neler yapılabileceğinin değerlendirilmesi uygun olacaktır.	<b>İyi</b>
Mühendislik ve Doğa Bilimleri Fakültesi	48	100	İç kontrol sisteminin gelişiminin en yüksek seviyede olduğunun göstergesi. İç kontrol mekanizmalarının en iyi şekilde uygulandığı anlaşılmaktadır.	<b>Çok İyi</b>
Öğrenci İşleri Daire Başkanlığı	42	87,5	İç kontrol sisteminin gelişiminin yüksek seviyede olduğunun göstergesi. İç kontrol mekanizmalarının uygulamasının yerleştiği anlaşılmaktadır. Uygulamanın biraz daha geliştirilmesi için neler yapılabileceğinin değerlendirilmesi uygun olacaktır.	<b>İyi</b>

Birimler	Kontrol Ortamı Standardı Puanı	Kontrol Ortamı Standardı Puan Ortalama (%)	Açıklama	Düzey
Personel Daire Başkanlığı	48	100	İç kontrol sisteminin gelişiminin en yüksek seviyede olduğunun göstergesi. İç kontrol mekanizmalarının en iyi şekilde uygulandığı anlaşılmaktadır.	Çok İyi
Sağlık Bilimleri Fakültesi	41	85,42	İç kontrol sisteminin gelişiminin yüksek seviyede olduğunun göstergesi. İç kontrol mekanizmalarının uygulamasının yerleştiği anlaşılmaktadır. Uygulamanın biraz daha geliştirilmesi için neler yapılabileceğinin değerlendirilmesi uygun olacaktır.	İyi
Sağlık Hizmetleri Meslek Yüksekokulu	39	81,25	İç kontrol sisteminin gelişiminin yüksek seviyede olduğunun göstergesi. İç kontrol mekanizmalarının uygulamasının yerleştiği anlaşılmaktadır. Uygulamanın biraz daha geliştirilmesi için neler yapılabileceğinin değerlendirilmesi uygun olacaktır.	İyi
Sağlık Kültür ve Spor Daire Başkanlığı	40	83,33	İç kontrol sisteminin gelişiminin yüksek seviyede olduğunun göstergesi. İç kontrol mekanizmalarının uygulamasının yerleştiği anlaşılmaktadır. Uygulamanın biraz daha geliştirilmesi için neler yapılabileceğinin değerlendirilmesi uygun olacaktır.	İyi

Birimler	Kontrol Ortamı Standardı Puanı	Kontrol Ortamı Standardı Puan Ortalama (%)	Açıklama	Düzey
Sanat, Tasarım ve Mimarlık Fakültesi	38	79,17	İç kontrol sisteminin gelişiminin yüksek seviyede olduğunun göstergesi. İç kontrol mekanizmalarının uygulamasının yerleştiği anlaşılmaktadır. Uygulamanın biraz daha geliştirilmesi için neler yapılabileceğinin değerlendirilmesi uygun olacaktır.	İyi
Sivil Havacılık Yüksekokulu	46	95,83	İç kontrol sisteminin gelişiminin en yüksek seviyede olduğunun göstergesi. İç kontrol mekanizmalarının en iyi şekilde uygulandığı anlaşılmaktadır.	Çok İyi
Sosyal ve Beşeri Bilimler Fakültesi	43	89,58	İç kontrol sisteminin gelişiminin yüksek seviyede olduğunun göstergesi. İç kontrol mekanizmalarının uygulamasının yerleştiği anlaşılmaktadır. Uygulamanın biraz daha geliştirilmesi için neler yapılabileceğinin değerlendirilmesi uygun olacaktır.	İyi
Strateji Geliştirme Daire Başkanlığı	47	97,92	İç kontrol sisteminin gelişiminin en yüksek seviyede olduğunun göstergesi. İç kontrol mekanizmalarının en iyi şekilde uygulandığı anlaşılmaktadır.	Çok İyi
Tıp Fakültesi	46	95,83	İç kontrol sisteminin gelişiminin en yüksek seviyede olduğunun göstergesi. İç kontrol mekanizmalarının en iyi şekilde uygulandığı anlaşılmaktadır.	Çok İyi

Birimler	Kontrol Ortamı Standardı Puanı	Kontrol Ortamı Standardı Puan Ortalama (%)	Açıklama	Düzey
Yabancı Diller Yüksekokulu	45	93,75	İç kontrol sisteminin gelişiminin en yüksek seviyede olduğunun göstergesi. İç kontrol mekanizmalarının en iyi şekilde uygulandığı anlaşılmaktadır.	Çok İyi
Yapı İşleri ve Teknik Daire Başkanlığı	47	97,92	İç kontrol sisteminin gelişiminin en yüksek seviyede olduğunun göstergesi. İç kontrol mekanizmalarının en iyi şekilde uygulandığı anlaşılmaktadır.	Çok İyi
Yeşilyurt Meslek Yüksekokulu	43	89,58	İç kontrol sisteminin gelişiminin yüksek seviyede olduğunun göstergesi. İç kontrol mekanizmalarının uygulamasının yerleştiği anlaşılmaktadır. Uygulamanın biraz daha geliştirilmesi için neler yapılabileceğinin değerlendirilmesi uygun olacaktır.	İyi
Ziraat Fakültesi	41	85,42	İç kontrol sisteminin gelişiminin yüksek seviyede olduğunun göstergesi. İç kontrol mekanizmalarının uygulamasının yerleştiği anlaşılmaktadır. Uygulamanın biraz daha geliştirilmesi için neler yapılabileceğinin değerlendirilmesi uygun olacaktır.	İyi
Genel Sekreterlik	45	93,75	İç kontrol sisteminin gelişiminin en yüksek seviyede olduğunun göstergesi. İç kontrol mekanizmalarının en iyi şekilde uygulandığı anlaşılmaktadır.	Çok İyi

Tablo 6. Kontrol Ortamı Standardı Yıllara Göre Değişim Tablosu

Sıra No	Birim Adı	Soru Sayısı	Tüm Eylemler Tamamlandığında Alınabilecek Yüksek Puan	Puan	2025 Yılı Gerçekleşme Oranı Ortalama(%)	2024 Yılı Gerçekleşme Oranı Ortalama(%)	Bir Önceki Yıla Göre Artış/Azalış Oranı(%)
1	Akçadağ Meslek Yüksekokulu	24	48	41	85,42	79,17	7,89%
2	Arapgir Meslek Yüksekokulu	24	48	47	97,92	97,92	0,00%
3	Battalgazi Meslek Yüksekokulu	24	48	45	93,75	91,67	2,27%
4	Bilgi İşlem Daire Başkanlığı	24	48	46	95,83	91,67	4,54%
5	Darende Bekir Ilıcak Meslek Yüksekokulu	24	48	36	75	70,83	5,89%
6	Doğanşehir Vahap Küçük Meslek Yüksekokulu	24	48	48	100	100	0,00%
7	Döner Sermaye İşletme Müdürlüğü	24	48	36	75	85,42	-12,20%
8	Hekimhan Mehmet Emin Sungur Meslek Yüksekokulu	24	48	36	75	72,92	2,85%
9	Hukuk Müşavirliği	24	48	25	52,08	50	4,16%
10	İdari ve Mali İşler Daire Başkanlığı	24	48	29	60,42	68,75	-12,12%
11	Kale Turizm ve Otel İşletmeciliği Meslek Yüksekokulu	24	48	36	75	75	0,00%
12	Kütüphane ve Dökümantasyon Daire Başkanlığı	24	48	43	89,58	75	19,44%
13	Lisansüstü Eğitim Enstitüsü	24	48	40	83,33	81,25	2,56%
14	Mühendislik ve Doğa Bilimleri Fakültesi	24	48	48	100	100	0,00%
15	Öğrenci İşleri Daire Başkanlığı	24	48	42	87,5	87,5	0,00%
16	Personel Daire Başkanlığı	24	48	48	100	91,67	9,09%
17	Sağlık Bilimleri Fakültesi	24	48	41	85,42	89,58	-4,64%
18	Sağlık Hizmetleri Meslek Yüksekokulu	24	48	39	81,25	79,17	2,63%
19	Sağlık Kültür ve Spor Daire Başkanlığı	24	48	40	83,33	83,33	0,00%
20	Sanat, Tasarım ve Mimarlık Fakültesi	24	48	38	79,17	83,33	-4,99%
21	Sivil Havacılık Yüksekokulu	24	48	46	95,83	87,5	9,52%
22	Sosyal ve Beşeri Bilimler Fakültesi	24	48	43	89,58	75	19,44%
23	Strateji Geliştirme Daire Başkanlığı	24	48	47	97,92	95,83	2,18%
24	Tıp Fakültesi	24	48	46	95,83	91,67	4,54%
25	Yabancı Diller Yüksekokulu	24	48	45	93,75	77,08	21,63%
26	Yapı İşleri ve Teknik Daire Başkanlığı	24	48	47	97,92	75	30,56%
27	Yeşilyurt Meslek Yüksekokulu	24	48	43	89,58	83,33	7,50%
28	Ziraat Fakültesi	24	48	41	85,42	79,17	7,89%
29	Genel Sekreterlik	24	48	45	93,75	91,67	2,27%

## RİSK DEĞERLENDİRME STANDARDI

Risk Değerlendirme Bileşeni Tablosunun Değerlendirmesi Kamu İç Kontrol Rehberinde Risk Değerlendirme Standartları ile ilgili “Planlama ve Programlama” ile “Risklerin Belirlenmesi ve Değerlendirilmesi” olmak üzere 2 standart belirlenmiştir.

Değerlendirme soru formunda bu standartlara yönelik İç Kontrol Sisteminin hangi ölçüde benimsendiğini anlamak adına 16 sorunun sorumlu birimler tarafından değerlendirilmesi istenmiştir. Risk Değerlendirme Tablosu birimler bazında incelendiğinde; **29** birimin eylem planı soru formunun değerlendirilmesi istendiği, düzenlenen toplantılar, bilgilendirme amaçlı çalışmalar doğrultusunda hedeflenen katılımcı yönetim anlayışının getirmiş olduğu paydaş memnuniyeti sayesinde, İç Kontrol Sisteminin Risk Değerlendirme Standartları Gelişiminin benimsenmesinde önceki seneye göre yüzdelik oranda **%7,34** puan artış sağlandığı, üniversite genelinde **%85,13** gerçekleştirme oranında farkındalığına sahip olduğu anlaşılmaktadır. Alınan bu sonuçlara göre Üniversitemizin iç kontrol sistemi Risk Değerlendirme standartları gelişiminin yüksek seviyede olduğu, iç kontrol mekanizmalarının uygulamasının yerleştiği anlaşılmaktadır.

Tablo 7. Risk Değerlendirme Standardı Ortalama ve Yeterlilik Düzeyi(%)

Sıra No	Risk Değerlendirme	Ortalama	Yeterlilik Düzeyi (%)
1	Performans programında yer alan hedeflere ulaşma düzeyinin izlenmesi ve değerlendirilmesine yönelik raporlama prosedürü belirlendi mi?	1,59	79,31
2	Bütçe hazırlık sürecinde stratejik plan ve performans programlarına uyumu sağlamaya yönelik prosedür var mıdır?	1,41	70,69
3	Biriminizde yürütülen faaliyetlerin stratejik plan ve performans programıyla belirlenen amaç ve hedeflerle uyumunu sağlamaya yönelik bir prosedür var mıdır?	1,62	81,03
4	Biriminiz tarafından görev alanınız çerçevesinde idarenizin hedeflerine uygun spesifik hedefler belirlendi mi?	1,79	89,66
5	Biriminizde, üst yönetici tarafından onaylanmış olan risk strateji belgesi tüm çalışanlara duyuruldu mu?	1,79	89,66
6	Biriminizde risk yönetimine ilişkin görev ve sorumluluklar açık bir şekilde ve yazılı olarak belirlendi mi?	1,79	89,66

Sıra No	Risk Değerlendirme	Ortalama	Yeterlilik Düzeyi (%)
7	Biriminizde riskler, birim/program ve alt birim/ operasyonel düzeyinde tespit ediliyor mu?	1,72	86,21
8	Biriminizde tespit edilen risklerin, muhtemel etkileri ve gerçekleşme olasılıkları ölçülüyor mu?	1,76	87,93
9	Biriminizde tespit edilen riskler, risk puanlarına (Etki x Olasılık) veya önem derecelerine göre önceliklendiriliyor mu?	1,86	93,1
10	Biriminizde tespit edilen riskler uygun araçlarla kayıt altına alınıyor mu?	1,76	87,93
11	Biriminizde tespit edilen risklere verilecek cevap yöntemi belirlenirken fayda-maliyet analizi yapılıyor mu?	1,34	67,24
12	Biriminizde tespit edilen risklerin gerçekleşme olasılıklarında veya etkilerinde bir değişiklik olup olmadığı ya da yeni risklerin ortaya çıkıp çıkmadığı belirli periyotlarla gözden geçiriliyor mu?	1,9	94,83
13	Risk yönetimi sürecinde personelin katkısı alınıyor mu?	1,93	96,55
14	Biriminiz yönetici ve personeli risk yönetimine ilişkin görev ve sorumluluklarının bilincinde mi?	1,86	93,1
15	Biriminizin diğer birimlerle ortak yürütülmesi gereken riskleri bulunması durumunda söz konusu risklerin yönetilmesine ilişkin olarak ilgili birim ile gerekli işbirliği ve iletişim sağlanıyor mu?	1,59	79,31
16	Biriminizde risk yönetiminden elde edilen deneyimler diğer birimlerle paylaşılıyor mu?	1,52	75,86

Tablo 8.Birim Bazında Risk Değerlendirme Standardı Puanı ve Puan Ortalaması(%)

Birimler	Risk Değerlendirme Standardı Puanı	Risk Değerlendirme Standardı Puan Ortalama (%)	Açıklama	Düzye
Akçadağ Meslek Yüksekokulu	29	90,63	İç kontrol sisteminin gelişiminin yüksek seviyede olduğunun göstergesi. İç kontrol mekanizmalarının uygulamasının yerleştiği anlaşılmaktadır. Uygulamanın biraz daha geliştirilmesi için neler yapılabileceğinin değerlendirilmesi uygun olacaktır.	İyi
Arapgir Meslek Yüksekokulu	32	100	İç kontrol sisteminin gelişiminin en yüksek seviyede olduğunun göstergesi. İç kontrol mekanizmalarının en iyi şekilde uygulandığı anlaşılmaktadır.	Çok İyi
Battalgazi Meslek Yüksekokulu	30	93,75	İç kontrol sisteminin gelişiminin en yüksek seviyede olduğunun göstergesi. İç kontrol mekanizmalarının en iyi şekilde uygulandığı anlaşılmaktadır.	Çok İyi
Bilgi İşlem Daire Başkanlığı	30	93,75	İç kontrol sisteminin gelişiminin en yüksek seviyede olduğunun göstergesi. İç kontrol mekanizmalarının en iyi şekilde uygulandığı anlaşılmaktadır.	Çok İyi
Darende Bekir Ilıcak Meslek Yüksekokulu	25	78,13	İç kontrol sisteminin gelişiminin yüksek seviyede olduğunun göstergesi. İç kontrol mekanizmalarının uygulamasının yerleştiği anlaşılmaktadır. Uygulamanın biraz daha geliştirilmesi için neler yapılabileceğinin değerlendirilmesi uygun olacaktır.	İyi

Birimler	Risk Değerlendirme Standardı Puanı	Risk Değerlendirme Standardı Puan Ortalama (%)	Açıklama	Düzye
Doğanşehir Vahap Küçük Meslek Yüksekokulu	32	100	İç kontrol sisteminin gelişiminin en yüksek seviyede olduğunun göstergesi. İç kontrol mekanizmalarının en iyi şekilde uygulandığı anlaşılmaktadır.	<b>Çok İyi</b>
Döner Sermaye İşletme Müdürlüğü	27	84,38	İç kontrol sisteminin gelişiminin yüksek seviyede olduğunun göstergesi. İç kontrol mekanizmalarının uygulamasının yerleştiği anlaşılmaktadır. Uygulamanın biraz daha geliştirilmesi için neler yapılabileceğinin değerlendirilmesi uygun olacaktır.	<b>İyi</b>
Hekimhan Mehmet Emin Sungur Meslek Yüksekokulu	24	75	İç kontrol sisteminin gelişiminin yüksek seviyede olduğunun göstergesi. İç kontrol mekanizmalarının uygulamasının yerleştiği anlaşılmaktadır. Uygulamanın biraz daha geliştirilmesi için neler yapılabileceğinin değerlendirilmesi uygun olacaktır.	<b>İyi</b>
Hukuk Müşavirliği	19	59,38	İç kontrol sisteminin gelişiminin orta seviyede olduğunun göstergesi. İç kontrol mekanizmalarının uygulanmaya başladığı; ancak geliştirilmesi gerektiği anlaşılmaktadır.	<b>Orta</b>
İdari ve Mali İşler Daire Başkanlığı	20	62,5	İç kontrol sisteminin gelişiminin orta seviyede olduğunun göstergesi. İç kontrol mekanizmalarının uygulanmaya başladığı; ancak geliştirilmesi gerektiği anlaşılmaktadır.	<b>Orta</b>

Birimler	Risk Değerlendirme Standardı Puanı	Risk Değerlendirme Standardı Puan Ortalama (%)	Açıklama	Düzye
Kale Turizm ve Otel İşletmeciliği Meslek Yüksekokulu	29	90,63	İç kontrol sisteminin gelişiminin yüksek seviyede olduğunu göstergesi. İç kontrol mekanizmalarının uygulamasının yerleştiği anlaşılmaktadır. Uygulamanın biraz daha geliştirilmesi için neler yapılabileceğinin değerlendirilmesi uygun olacaktır.	İyi
Kütüphane ve Dökümantasyon Daire Başkanlığı	25	78,13	İç kontrol sisteminin gelişiminin yüksek seviyede olduğunu göstergesi. İç kontrol mekanizmalarının uygulamasının yerleştiği anlaşılmaktadır. Uygulamanın biraz daha geliştirilmesi için neler yapılabileceğinin değerlendirilmesi uygun olacaktır.	İyi
Lisansüstü Eğitim Enstitüsü	25	78,13	İç kontrol sisteminin gelişiminin yüksek seviyede olduğunu göstergesi. İç kontrol mekanizmalarının uygulamasının yerleştiği anlaşılmaktadır. Uygulamanın biraz daha geliştirilmesi için neler yapılabileceğinin değerlendirilmesi uygun olacaktır.	İyi
Mühendislik ve Doğa Bilimleri Fakültesi	29	90,63	İç kontrol sisteminin gelişiminin yüksek seviyede olduğunu göstergesi. İç kontrol mekanizmalarının uygulamasının yerleştiği anlaşılmaktadır. Uygulamanın biraz daha geliştirilmesi için neler yapılabileceğinin değerlendirilmesi uygun olacaktır.	İyi

Birimler	Risk Değerlendirme Standardı Puanı	Risk Değerlendirme Standardı Puan Ortalama (%)	Açıklama	Düzye
Öğrenci İşleri Daire Başkanlığı	31	96,88	İç kontrol sisteminin gelişiminin en yüksek seviyede olduğunun göstergesi. İç kontrol mekanizmalarının en iyi şekilde uygulandığı anlaşılmaktadır.	<b>Çok İyi</b>
Personel Daire Başkanlığı	30	93,75	İç kontrol sisteminin gelişiminin en yüksek seviyede olduğunun göstergesi. İç kontrol mekanizmalarının en iyi şekilde uygulandığı anlaşılmaktadır.	<b>Çok İyi</b>
Sağlık Bilimleri Fakültesi	25	78,13	İç kontrol sisteminin gelişiminin yüksek seviyede olduğunun göstergesi. İç kontrol mekanizmalarının uygulamasının yerleştiği anlaşılmaktadır. Uygulamanın biraz daha geliştirilmesi için neler yapılabileceğinin değerlendirilmesi uygun olacaktır.	<b>İyi</b>
Sağlık Hizmetleri Meslek Yüksekokulu	24	75	İç kontrol sisteminin gelişiminin yüksek seviyede olduğunun göstergesi. İç kontrol mekanizmalarının uygulamasının yerleştiği anlaşılmaktadır. Uygulamanın biraz daha geliştirilmesi için neler yapılabileceğinin değerlendirilmesi uygun olacaktır.	<b>İyi</b>
Sağlık Kültür ve Spor Daire Başkanlığı	28	87,5	İç kontrol sisteminin gelişiminin yüksek seviyede olduğunun göstergesi. İç kontrol mekanizmalarının uygulamasının yerleştiği anlaşılmaktadır. Uygulamanın biraz daha geliştirilmesi için neler yapılabileceğinin değerlendirilmesi uygun olacaktır.	<b>İyi</b>

Birimler	Risk Değerlendirme Standardı Puanı	Risk Değerlendirme Standardı Puan Ortalama (%)	Açıklama	Düzy
Sanat, Tasarım ve Mimarlık Fakültesi	28	87,5	İç kontrol sisteminin gelişiminin yüksek seviyede olduğunun göstergesi. İç kontrol mekanizmalarının uygulamasının yerleştiği anlaşılmaktadır. Uygulamanın biraz daha geliştirilmesi için neler yapılabileceğinin değerlendirilmesi uygun olacaktır.	İyi
Sivil Havacılık Yüksekokulu	28	87,5	İç kontrol sisteminin gelişiminin yüksek seviyede olduğunun göstergesi. İç kontrol mekanizmalarının uygulamasının yerleştiği anlaşılmaktadır. Uygulamanın biraz daha geliştirilmesi için neler yapılabileceğinin değerlendirilmesi uygun olacaktır.	İyi
Sosyal ve Beşeri Bilimler Fakültesi	27	84,38	İç kontrol sisteminin gelişiminin yüksek seviyede olduğunun göstergesi. İç kontrol mekanizmalarının uygulamasının yerleştiği anlaşılmaktadır. Uygulamanın biraz daha geliştirilmesi için neler yapılabileceğinin değerlendirilmesi uygun olacaktır.	İyi
Strateji Geliştirme Daire Başkanlığı	30	93,75	İç kontrol sisteminin gelişiminin en yüksek seviyede olduğunun göstergesi. İç kontrol mekanizmalarının en iyi şekilde uygulandığı anlaşılmaktadır.	Çok İyi

Birimler	Risk Değerlendirme Standardı Puanı	Risk Değerlendirme Standardı Puan Ortalama (%)	Açıklama	Düzye
Tıp Fakültesi	27	84,38	İç kontrol sisteminin gelişiminin yüksek seviyede olduğunu göstergesi. İç kontrol mekanizmalarının uygulamasının yerleştiği anlaşılmaktadır. Uygulamanın biraz daha geliştirilmesi için neler yapılabileceğinin değerlendirilmesi uygun olacaktır.	İyi
Yabancı Diller Yüksekokulu	29	90,63	İç kontrol sisteminin gelişiminin yüksek seviyede olduğunu göstergesi. İç kontrol mekanizmalarının uygulamasının yerleştiği anlaşılmaktadır. Uygulamanın biraz daha geliştirilmesi için neler yapılabileceğinin değerlendirilmesi uygun olacaktır.	İyi
Yapı İşleri ve Teknik Daire Başkanlığı	27	84,38	İç kontrol sisteminin gelişiminin yüksek seviyede olduğunu göstergesi. İç kontrol mekanizmalarının uygulamasının yerleştiği anlaşılmaktadır. Uygulamanın biraz daha geliştirilmesi için neler yapılabileceğinin değerlendirilmesi uygun olacaktır.	İyi
Yeşilyurt Meslek Yüksekokulu	22	68,75	İç kontrol sisteminin gelişiminin orta seviyede olduğunu göstergesi. İç kontrol mekanizmalarının uygulanmaya başladığı; ancak geliştirilmesi gerektiği anlaşılmaktadır.	Orta

Birimler	Risk Değerlendirme Standardı Puanı	Risk Değerlendirme Standardı Puan Ortalama (%)	Açıklama	Düzye
Ziraat Fakültesi	26	81,25	İç kontrol sisteminin gelişiminin yüksek seviyede olduğunu göstergesi. İç kontrol mekanizmalarının uygulamasının yerleştiği anlaşılmaktadır. Uygulamanın biraz daha geliştirilmesi için neler yapılabileceğinin değerlendirilmesi uygun olacaktır.	İyi
Genel Sekreterlik	32	100	İç kontrol sisteminin gelişiminin en yüksek seviyede olduğunu göstergesi. İç kontrol mekanizmalarının en iyi şekilde uygulandığı anlaşılmaktadır.	Çok İyi

Tablo 9. Risk Değerlendirmesi Standartı Yıllara Göre Değişim Tablosu

Sıra No	Birim Adı	Soru Sayısı	Tüm Eylemler Tamamlandığında Alınabilecek Yüksek Puan	Puan	2025 Yılı Gerçekleşme Oran Ortalama (%)	2024 Yılı Gerçekleşme Oran Ortalama (%)	Bir Önceki Yıla Göre Artış/Azalış Oranı (%)
1	Akçadağ Meslek Yüksekokulu	16	32	29	90,63	81,25	11,54%
2	Arapgir Meslek Yüksekokulu	16	32	32	100	100	0,00%
3	Battalgazi Meslek Yüksekokulu	16	32	30	93,75	68,75	36,36%
4	Bilgi İşlem Daire Başkanlığı	16	32	30	93,75	78,14	19,98%
5	Darende Bekir Ilıcak Meslek Yüksekokulu	16	32	25	78,13	71,88	8,70%
6	Doğanşehir Vahap Küçük Meslek Yüksekokulu	16	32	32	100	81,25	23,08%
7	Döner Sermaye İşletme Müdürlüğü	16	32	27	84,38	81,25	3,85%
8	Hekimhan Mehmet Emin Sungur Meslek Yüksekokulu	16	32	24	75	71,88	4,34%
9	Hukuk Müşavirliği	16	32	19	59,38	40,63	46,15%
10	İdari ve Mali İşler Daire Başkanlığı	16	32	20	62,5	78,14	-20,02%
11	Kale Turizm ve Otel İşletmeciliği Meslek Yüksekokulu	16	32	29	90,63	90,63	0,00%
12	Kütüphane ve Dökümantasyon Daire Başkanlığı	16	32	25	78,13	81,25	-3,84%
13	Lisansüstü Eğitim Enstitüsü	16	32	25	78,13	75	4,17%
14	Mühendislik ve Doğa Bilimleri Fakültesi	16	32	29	90,63	90,63	0,00%
15	Öğrenci İşleri Daire Başkanlığı	16	32	31	96,88	84,38	14,81%
16	Personel Daire Başkanlığı	16	32	30	93,75	87,5	7,14%
17	Sağlık Bilimleri Fakültesi	16	32	25	78,13	81,25	-3,84%
18	Sağlık Hizmetleri Meslek Yüksekokulu	16	32	24	75	68,75	9,09%
19	Sağlık Kültür ve Spor Daire Başkanlığı	16	32	28	87,5	87,5	0,00%
20	Sanat, Tasarım ve Mimarlık Fakültesi	16	32	28	87,5	90,63	-3,45%
21	Sivil Havacılık Yüksekokulu	16	32	28	87,5	71,88	21,73%
22	Sosyal ve Beşeri Bilimler Fakültesi	16	32	27	84,38	65,63	28,57%
23	Strateji Geliştirme Daire Başkanlığı	16	32	30	93,75	90,63	3,44%
24	Tıp Fakültesi	16	32	27	84,38	87,5	-3,57%
25	Yabancı Diller Yüksekokulu	16	32	29	90,63	84,38	7,41%
26	Yapı İşleri ve Teknik Daire Başkanlığı	16	32	27	84,38	81,25	3,85%
27	Yeşilyurt Meslek Yüksekokulu	16	32	22	68,75	46,88	46,65%
28	Ziraat Fakültesi	16	32	26	81,25	81,25	0,00%
29	Genel Sekreterlik	16	32	32	100	100	0,00%

## KONTROL FAALİYETLERİ STANDARDI

Kontrol Faaliyetleri Bileşeni Tablosunun Değerlendirmesi Kamu İç Kontrol Rehberinde Kontrol Faaliyetleri Standartları ile ilgili “Kontrol Stratejileri ve Yöntemleri”, “Prosedürlerin Belirlenmesi ve Belgelendirilmesi”, “Görevler Ayrılığı”, “Hiyerarşik Kontroller”, “Faaliyetlerin Sürekliliği” ve “Bilgi Sistemleri Kontrolleri” olmak üzere 6 standart belirlenmiştir.

Değerlendirme soru formunda bu standartlara yönelik İç Kontrol Sisteminin hangi ölçüde benimsendiğini anlamak adına 12 sorunun sorumlu birimler tarafından değerlendirilmesi istenmiştir. Kontrol Faaliyetleri Tablosu birimler bazında incelendiğinde; 29 birimin eylem planı soru formunun değerlendirilmesi istendiği, düzenlenen toplantılar, bilgilendirme amaçlı çalışmalar doğrultusunda hedeflenen katılımcı yönetim anlayışının getirmiş olduğu paydaş memnuniyeti sayesinde, İç Kontrol Sisteminin Kontrol Faaliyetleri Standartlarının Gelişiminin benimsenmesinde önceki seneye göre yüzdelik oranda %5,79 puan artış sağlandığı, üniversite genelinde %86,64 gerçekleştirme oranında farkındalığına sahip olduğu anlaşılmaktadır. Bu sonuca göre Üniversitemizin İç Kontrol sistemi, kontrol faaliyetleri standartlarının gelişiminin yüksek seviyede olduğu, iç kontrol mekanizmalarının uygulamasının yerleştiği anlaşılmaktadır.

**Tablo 10. Kontrol Faaliyetleri Standardı Ortalama ve Yeterlilik Düzeyi(%)**

Sıra No	Kontrol Faaliyetleri	Ortalama	Yeterlilik Düzeyi
1	Biriminizin her bir faaliyet ve riskleri için etkin kontrol strateji ve yöntemleri belirlenip uygulanıyor mu?	1,59	79,31
2	Biriminizde kontrol faaliyetleri tespit edilirken fayda – maliyet analizi yapılıyor mu?	1,45	72,41
3	Biriminizde uygulanan kontrol faaliyetlerinin etkililiği düzenli olarak gözden geçiriliyor mu?	1,79	89,66
4	Biriminizin faaliyetleri ile mali karar ve işlemlerine ilişkin yazılı prosedürler mevcut mu?	1,76	87,93
5	Biriminizin yöneticileri tarafından, prosedürlerin etkili ve sürekli bir şekilde uygulanması için gerekli kontroller yapılıyor mu?	1,86	93,1

Sıra No	Kontrol Faaliyetleri	Ortalama	Yeterlilik Düzeyi
6	Biriminizde görevler ayrılığı ilkesi uygulanıyor mu? Hangi durumlarda görevler ayrılığı ilkesini uyguladığınızı açıklayınız.	1,66	82,76
7	Biriminizde personel yetersizliği, geçici veya sürekli olarak görevden ayrılma, yeni bilgi sistemlerine geçiş, yöntem veya mevzuat değişiklikleri ile olağanüstü durumlar gibi faaliyetlerin sürekliliğini etkileyen nedenlere karşı önlemler alınıyor mu?	1,72	86,21
8	Biriminizde vekâlet sistemi etkin bir şekilde uygulanmakta mı?	1,97	98,28
9	Biriminizde görevinden ayrılan personel, yürüttüğü iş ve işlemlerin durumuna ilişkin olarak yeni görevlendirilen personele rapor veriyor mu?	1,79	89,66
10	Biriminizde kullanılan bilgi sistemlerinin güvenliğini sağlamaya yönelik mekanizmalar var mı?	1,72	86,21
11	Biriminizde bilgi sistemine veri ve bilgi girişi ile bunlara erişim konusunda yetkilendirmeler yapıldı mı?	1,97	98,28
12	Bilgi sisteminde yeterli bir yedekleme mekanizması ve teste tabi tutulmuş olağanüstü durum onarım planları/eylem planları mevcut mu?	1,52	75,86

**Tablo 11. Birim Bazında Kontrol Faaliyetleri Standardı Puanı ve Puan Ortalaması(%)**

Birimler	Kontrol Faaliyetleri Standardı Puanı	Kontrol Faaliyetleri Standardı Puan Ortalama (%)	Açıklama	Düzye
Akçadağ Meslek Yüksekokulu	22	91,67	İç kontrol sisteminin gelişiminin en yüksek seviyede olduğunun göstergesi. İç kontrol mekanizmalarının en iyi şekilde uygulandığı anlaşılmaktadır.	<b>Çok İyi</b>
Arapgir Meslek Yüksekokulu	24	100	İç kontrol sisteminin gelişiminin en yüksek seviyede olduğunun göstergesi. İç kontrol mekanizmalarının en iyi şekilde uygulandığı anlaşılmaktadır.	<b>Çok İyi</b>
Battalgazi Meslek Yüksekokulu	18	75	İç kontrol sisteminin gelişiminin orta seviyede olduğunun göstergesi. İç kontrol mekanizmalarının uygulanmaya başladığı; ancak geliştirilmesi gerektiği anlaşılmaktadır.	<b>Orta</b>
Bilgi İşlem Daire Başkanlığı	21	87,5	İç kontrol sisteminin gelişiminin yüksek seviyede olduğunun göstergesi. İç kontrol mekanizmalarının uygulamasının yerleştiği anlaşılmaktadır. Uygulamanın biraz daha geliştirilmesi için neler yapılabileceğinin değerlendirilmesi uygun olacaktır.	<b>İyi</b>
Darende Bekir Ilıcak Meslek Yüksekokulu	19	79,17	İç kontrol sisteminin gelişiminin yüksek seviyede olduğunun göstergesi. İç kontrol mekanizmalarının uygulamasının yerleştiği anlaşılmaktadır. Uygulamanın biraz daha geliştirilmesi için neler yapılabileceğinin değerlendirilmesi uygun olacaktır.	<b>İyi</b>

Birimler	Kontrol Faaliyetleri Standardı Puanı	Kontrol Faaliyetleri Standardı Puan Ortalama (%)	Açıklama	Düzy
Doğanşehir Vahap Küçük Meslek Yüksekokulu	24	100	İç kontrol sisteminin gelişiminin en yüksek seviyede olduğunun göstergesi. İç kontrol mekanizmalarının en iyi şekilde uygulandığı anlaşılmaktadır.	<b>Çok İyi</b>
Döner Sermaye İşletme Müdürlüğü	20	83,33	İç kontrol sisteminin gelişiminin yüksek seviyede olduğunun göstergesi. İç kontrol mekanizmalarının uygulamasının yerleştiği anlaşılmaktadır. Uygulamanın biraz daha geliştirilmesi için neler yapılabileceğinin değerlendirilmesi uygun olacaktır.	<b>İyi</b>
Hekimhan Mehmet Emin Sungur Meslek Yüksekokulu	19	79,17	İç kontrol sisteminin gelişiminin yüksek seviyede olduğunun göstergesi. İç kontrol mekanizmalarının uygulamasının yerleştiği anlaşılmaktadır. Uygulamanın biraz daha geliştirilmesi için neler yapılabileceğinin değerlendirilmesi uygun olacaktır.	<b>İyi</b>
Hukuk Müşavirliği	14	58,33	İç kontrol sisteminin gelişiminin orta seviyede olduğunun göstergesi. İç kontrol mekanizmalarının uygulanmaya başladığı; ancak geliştirilmesi gerektiği anlaşılmaktadır.	<b>Orta</b>
İdari ve Mali İşler Daire Başkanlığı	19	79,17	İç kontrol sisteminin gelişiminin yüksek seviyede olduğunun göstergesi. İç kontrol mekanizmalarının uygulamasının yerleştiği anlaşılmaktadır. Uygulamanın biraz daha geliştirilmesi için neler yapılabileceğinin değerlendirilmesi uygun olacaktır.	<b>İyi</b>

Birimler	Kontrol Faaliyetleri Standardı Puanı	Kontrol Faaliyetleri Standardı Puan Ortalama (%)	Açıklama	Düzy
Kale Turizm ve Otel İşletmeciliği Meslek Yüksekokulu	22	91,67	İç kontrol sisteminin gelişiminin en yüksek seviyede olduğunun göstergesi. İç kontrol mekanizmalarının en iyi şekilde uygulandığı anlaşılmaktadır.	<b>Çok İyi</b>
Kütüphane ve Dökümantasyon Daire Başkanlığı	22	91,67	İç kontrol sisteminin gelişiminin en yüksek seviyede olduğunun göstergesi. İç kontrol mekanizmalarının en iyi şekilde uygulandığı anlaşılmaktadır.	<b>Çok İyi</b>
Lisansüstü Eğitim Enstitüsü	19	79,17	İç kontrol sisteminin gelişiminin yüksek seviyede olduğunun göstergesi. İç kontrol mekanizmalarının uygulamasının yerleştiği anlaşılmaktadır. Uygulamanın biraz daha geliştirilmesi için neler yapılabileceğinin değerlendirilmesi uygun olacaktır.	<b>İyi</b>
Mühendislik ve Doğa Bilimleri Fakültesi	24	100	İç kontrol sisteminin gelişiminin en yüksek seviyede olduğunun göstergesi. İç kontrol mekanizmalarının en iyi şekilde uygulandığı anlaşılmaktadır.	<b>Çok İyi</b>
Öğrenci İşleri Daire Başkanlığı	23	95,83	İç kontrol sisteminin gelişiminin en yüksek seviyede olduğunun göstergesi. İç kontrol mekanizmalarının en iyi şekilde uygulandığı anlaşılmaktadır.	<b>Çok İyi</b>



Birimler	Kontrol Faaliyetleri Standardı Puanı	Kontrol Faaliyetleri Standardı Puan Ortalama (%)	Açıklama	Düzye
Personel Daire Başkanlığı	21	87,5	İç kontrol sisteminin gelişiminin yüksek seviyede olduğunun göstergesi. İç kontrol mekanizmalarının uygulamasının yerleştiği anlaşılmaktadır. Uygulamanın biraz daha geliştirilmesi için neler yapılabileceğinin değerlendirilmesi uygun olacaktır.	İyi
Sağlık Bilimleri Fakültesi	18	75	İç kontrol sisteminin gelişiminin yüksek seviyede olduğunun göstergesi. İç kontrol mekanizmalarının uygulamasının yerleştiği anlaşılmaktadır. Uygulamanın biraz daha geliştirilmesi için neler yapılabileceğinin değerlendirilmesi uygun olacaktır.	İyi
Sağlık Hizmetleri Meslek Yüksekokulu	18	75	İç kontrol sisteminin gelişiminin yüksek seviyede olduğunun göstergesi. İç kontrol mekanizmalarının uygulamasının yerleştiği anlaşılmaktadır. Uygulamanın biraz daha geliştirilmesi için neler yapılabileceğinin değerlendirilmesi uygun olacaktır.	İyi
Sağlık Kültür ve Spor Daire Başkanlığı	18	75	İç kontrol sisteminin gelişiminin yüksek seviyede olduğunun göstergesi. İç kontrol mekanizmalarının uygulamasının yerleştiği anlaşılmaktadır. Uygulamanın biraz daha geliştirilmesi için neler yapılabileceğinin değerlendirilmesi uygun olacaktır.	İyi

Birimler	Kontrol Faaliyetleri Standardı Puanı	Kontrol Faaliyetleri Standardı Puan Ortalama (%)	Açıklama	Düzye
Sanat, Tasarım ve Mimarlık Fakültesi	23	95,83	İç kontrol sisteminin gelişiminin en yüksek seviyede olduğunun göstergesi. İç kontrol mekanizmalarının en iyi şekilde uygulandığı anlaşılmaktadır.	Çok İyi
Sivil Havacılık Yüksekokulu	24	100	İç kontrol sisteminin gelişiminin en yüksek seviyede olduğunun göstergesi. İç kontrol mekanizmalarının en iyi şekilde uygulandığı anlaşılmaktadır.	Çok İyi
Sosyal ve Beşeri Bilimler Fakültesi	20	83,33	İç kontrol sisteminin gelişiminin yüksek seviyede olduğunun göstergesi. İç kontrol mekanizmalarının uygulamasının yerleştiği anlaşılmaktadır. Uygulamanın biraz daha geliştirilmesi için neler yapılabileceğinin değerlendirilmesi uygun olacaktır.	İyi
Strateji Geliştirme Daire Başkanlığı	22	91,67	İç kontrol sisteminin gelişiminin en yüksek seviyede olduğunun göstergesi. İç kontrol mekanizmalarının en iyi şekilde uygulandığı anlaşılmaktadır.	Çok İyi
Tıp Fakültesi	23	95,83	İç kontrol sisteminin gelişiminin en yüksek seviyede olduğunun göstergesi. İç kontrol mekanizmalarının en iyi şekilde uygulandığı anlaşılmaktadır.	Çok İyi

Birimler	Kontrol Faaliyetleri Standardı Puanı	Kontrol Faaliyetleri Standardı Puan Ortalama (%)	Açıklama	Düzye
Yabancı Diller Yüksekokulu	22	91,67	İç kontrol sisteminin gelişiminin en yüksek seviyede olduğunun göstergesi. İç kontrol mekanizmalarının en iyi şekilde uygulandığı anlaşılmaktadır.	Çok İyi
Yapı İşleri ve Teknik Daire Başkanlığı	22	92,67	İç kontrol sisteminin gelişiminin en yüksek seviyede olduğunun göstergesi. İç kontrol mekanizmalarının en iyi şekilde uygulandığı anlaşılmaktadır.	Çok İyi
Yeşilyurt Meslek Yüksekokulu	18	75	İç kontrol sisteminin gelişiminin yüksek seviyede olduğunun göstergesi. İç kontrol mekanizmalarının uygulamasının yerleştiği anlaşılmaktadır. Uygulamanın biraz daha geliştirilmesi için neler yapılabileceğinin değerlendirilmesi uygun olacaktır.	İyi
Ziraat Fakültesi	20	83,33	İç kontrol sisteminin gelişiminin yüksek seviyede olduğunun göstergesi. İç kontrol mekanizmalarının uygulamasının yerleştiği anlaşılmaktadır. Uygulamanın biraz daha geliştirilmesi için neler yapılabileceğinin değerlendirilmesi uygun olacaktır.	İyi
Genel Sekreterlik	24	100	İç kontrol sisteminin gelişiminin en yüksek seviyede olduğunun göstergesi. İç kontrol mekanizmalarının en iyi şekilde uygulandığı anlaşılmaktadır.	Çok İyi

Tablo 12. Kontrol Faaliyetleri Standardı Yıllara Göre Değişim Tablosu

Sıra No	Birim Adı	Soru Sayısı	Tüm Eylemler Tamamlandığında Alınabilecek Yüksek Puan	Puan	2025 Yılı Gerçekleşme Oranı Ortalama(%)	2024 Yılı Gerçekleşme Oranı Ortalama(%)	Bir Önceki Yıla Göre Artış/Azalış Oranı(%)
1	Akçadağ Meslek Yüksekokulu	12	24	22	91,67	91,67	0,00%
2	Arapgir Meslek Yüksekokulu	12	24	24	100	100	0,00%
3	Battalgazi Meslek Yüksekokulu	12	24	18	75	70,83	5,89%
4	Bilgi İşlem Daire Başkanlığı	12	24	21	87,5	70,83	23,54%
5	Darende Bekir Ilıcak Meslek Yüksekokulu	12	24	19	79,17	62,5	26,67%
6	Doğanşehir Vahap Küçük Meslek Yüksekokulu	12	24	24	100	100	0,00%
7	Döner Sermaye İşletme Müdürlüğü	12	24	20	83,33	83,33	0,00%
8	Hekimhan Mehmet Emin Sungur Meslek Yüksekokulu	12	24	19	79,17	79,17	0,00%
9	Hukuk Müşavirliği	12	24	14	58,33	50	16,66%
10	İdari ve Mali İşler Daire Başkanlığı	12	24	19	79,17	79,17	0,00%
11	Kale Turizm ve Otel İşletmeciliği Meslek Yüksekokulu	12	24	22	91,67	91,67	0,00%
12	Kütüphane ve Dökümantasyon Daire Başkanlığı	12	24	22	91,67	83,33	10,01%
13	Lisansüstü Eğitim Enstitüsü	12	24	19	79,17	75	5,56%
14	Mühendislik ve Doğa Bilimleri Fakültesi	12	24	24	100	100	0,00%
15	Öğrenci İşleri Daire Başkanlığı	12	24	23	95,83	87,5	9,52%
16	Personel Daire Başkanlığı	12	24	21	87,5	83,33	5,00%
17	Sağlık Bilimleri Fakültesi	12	24	18	75	79,17	-5,27%
18	Sağlık Hizmetleri Meslek Yüksekokulu	12	24	18	75	70,83	5,89%
19	Sağlık Kültür ve Spor Daire Başkanlığı	12	24	18	75	75	0,00%
20	Sanat, Tasarım ve Mimarlık Fakültesi	12	24	23	95,83	83,33	15,00%
21	Sivil Havacılık Yüksekokulu	12	24	24	100	95,83	4,35%
22	Sosyal ve Beşeri Bilimler Fakültesi	12	24	20	83,33	70,83	17,65%
23	Strateji Geliştirme Daire Başkanlığı	12	24	22	91,67	91,67	0,00%
24	Tıp Fakültesi	12	24	23	95,83	91,67	4,54%
25	Yabancı Diller Yüksekokulu	12	24	22	91,67	79,17	15,79%
26	Yapı İşleri ve Teknik Daire Başkanlığı	12	24	22	91,67	83,33	10,01%
27	Yeşilyurt Meslek Yüksekokulu	12	24	18	75	62,5	20,00%
28	Ziraat Fakültesi	12	24	20	83,33	83,33	0,00%
29	Genel Sekreterlik	12	24	24	100	100	0,00%

## BİLGİ VE İLETİŞİM STANDARDI

Bilgi ve İletişim Bileşeni Tablosunun Değerlendirmesi Kamu İç Kontrol Rehberinde Bilgi ve İletişim Standartları ile ilgili “Bilgi ve İletişim”, “Raporlama”, “Kayıt ve Dosyalama”, “Hata, Usulsüzlük ve Yolsuzlukların Bildirilmesi” olmak üzere 4 standart belirlenmiştir.

Değerlendirme soru formunda bu standartlara yönelik İç Kontrol Sisteminin hangi ölçüde benimsendiğini anlamak adına **11** sorunun sorumlu birimler tarafından değerlendirilmesi istenmiştir. Bilgi ve İletişim Tablosu birimler bazında incelendiğinde; **29** birimin eylem planı soru formunun değerlendirilmesi istendiği, düzenlenen toplantılar, bilgilendirme amaçlı çalışmalar doğrultusunda hedeflenen katılımcı yönetim anlayışının getirmiş olduğu paydaş memnuniyeti sayesinde, İç Kontrol Sisteminin Bilgi ve İletişim Standartları Gelişiminin benimsenmesinde önceki seneye göre yüzdelik oranda **%5,09** puan artış sağlandığı, üniversite genelinde **%87,30** gerçekleştirme oranına sahip olduğu anlaşılmaktadır.

**Tablo 13. Bilgi ve İletişim Standardı Ortalama ve Yeterlilik Düzeyi**

Sıra No	Bilgi ve İletişim	Ortalama	Yeterlilik Düzeyi
1	Biriminizde yatay ve dikey iletişimi kapsayan yazılı, elektronik veyasözlü etkin bir iç iletişim sistemi mevcut mu?	1,93	96,55
2	Biriminizde dış paydaşlar ile etkin iletişimi sağlayacak bir dış iletişimsistemi mevcut mu?	1,86	93,1
3	Mevcut iç ve dış iletişim sistemleri personelin ve/veya dış paydaşların beklenti, öneri ve şikâyetlerini iletmelerine imkân veriyor mu?	1,97	98,28
4	Biriminizde, personelin görev ve sorumlulukları ile birimin misyon ve hedefleri kapsamında kendisinden neler beklendiği yöneticiler tarafından yazılı olarak belirlenip ilgili personele bildiriliyor mu?	1,86	93,1
5	Mevcut bilgi sistemleri idare/birim tarafından belirlenmiş hedeflerin izlenmesine ve bu doğrultuda gerçekleştirilen faaliyetler üzerinde etkin bir gözetim ve değerlendirme yapılmasına imkân veriyor mu?	1,79	89,66

Sıra No	Bilgi ve İletişim	Ortalama	Yeterlilik Düzeyi
6	Biriminizde hangi raporların, kim tarafından ne sıklıkta ne zaman hazırlanacağı, kime sunulacağı, dayanağı ve hazırlanan raporların kim tarafından kontrol edileceği açıkça belirlenip ve personele duyuruldu mu?	1,79	89,66
7	Birimin iş ve işlemlerinin kaydı, sınıflandırılması, korunması ve erişimini kapsayan belirlenmiş standartlara uygun arşiv ve dokümantasyon sistemi mevcut mu?	1,79	89,66
8	Biriminizde elektronik ortamdakiler dâhil- gelen ve giden hertürlü evrak ile daire içi haberleşmenin, iş ve işlemlerin kaydedildiği ve sınıflandırıldığı kapsamlı ve günceli bir kayıt vedosyalama sistemi mevcut mu?	1,83	91,38
9	Biriminiz personeli idare içinden ve idare dışından yapılacak ihbar ve şikâyetlere yönelik prosedürler hakkında bilgi sahibi mi?	1,69	84,48
10	İhbar sistemi olası veya süregelen usulsüzlük, yolsuzluk ve sorunların kurum içinden ve kurum dışından bildirilebilmesi için uygun araçlar içeriyor mu?	1,45	72,41
11	İhbar sistemi, bildirimde bulunan personelin güvenliğini sağlayıcı (haksız ve ayırıcı bir muameleye tabi tutulmama gibi) prosedürler içeriyor mu?	1,24	62,07

Tablo 14. Birim Bazında Bilgi ve İletişim Standardı Ortalama ve Yeterlilik Düzeyi(%)

Birimler	Bilgi ve İletişim Standardı Puanı	Bilgi ve İletişim Standardı Puan Ortalama (%)	Açıklama	Düzy
Akçadağ Meslek Yüksekokulu	22	100	İç kontrol sisteminin gelişiminin en yüksek seviyede olduğunun göstergesi. İç kontrol mekanizmalarının en iyi şekilde uygulandığı anlaşılmaktadır.	Çok İyi
Arapgir Meslek Yüksekokulu	22	100	İç kontrol sisteminin gelişiminin en yüksek seviyede olduğunun göstergesi. İç kontrol mekanizmalarının en iyi şekilde uygulandığı anlaşılmaktadır.	Çok İyi
Battalgazi Meslek Yüksekokulu	20	90,91	İç kontrol sisteminin gelişiminin yüksek seviyede olduğunun göstergesi. İç kontrol mekanizmalarının uygulamasının yerleştiği anlaşılmaktadır. Uygulamanın biraz daha geliştirilmesi için neler yapılabileceğinin değerlendirilmesi uygun olacaktır.	İyi
Bilgi İşlem Daire Başkanlığı	22	100	İç kontrol sisteminin gelişiminin en yüksek seviyede olduğunun göstergesi. İç kontrol mekanizmalarının en iyi şekilde uygulandığı anlaşılmaktadır.	Çok İyi
Darende Bekir Ilıcak Meslek Yüksekokulu	18	81,82	İç kontrol sisteminin gelişiminin yüksek seviyede olduğunun göstergesi. İç kontrol mekanizmalarının uygulamasının yerleştiği anlaşılmaktadır. Uygulamanın biraz daha geliştirilmesi için neler yapılabileceğinin değerlendirilmesi uygun olacaktır.	İyi

Birimler	Bilgi ve İletişim Standardı Puanı	Bilgi ve İletişim Standardı Puan Ortalama (%)	Açıklama	Düzye
Doğınşehir Vahap Küçük Meslek Yüksekokulu	22	100	İç kontrol sisteminin gelişiminin en yüksek seviyede olduğunun göstergesi. İç kontrol mekanizmalarının en iyi şekilde uygulandığı anlaşılmaktadır.	<b>Çok İyi</b>
Döner Sermaye İşletme Müdürlüğü	19	86,36	İç kontrol sisteminin gelişiminin yüksek seviyede olduğunun göstergesi. İç kontrol mekanizmalarının uygulamasının yerleştiğı anlaşılmaktadır. Uygulamanın biraz daha geliştirilmesi için neler yapılabileceğinin değerlendirilmesi uygun olacaktır.	<b>İyi</b>
Hekimhan Mehmet Emin Sungur Meslek Yüksekokulu	15	68,18	İç kontrol sisteminin gelişiminin orta seviyede olduğunun göstergesi. İç kontrol mekanizmalarının uygulanmaya başladığı; ancak geliştirilmesi gerektiğı anlaşılmaktadır.	<b>Orta</b>
Hukuk Müşavirliğı	15	68,18	İç kontrol sisteminin gelişiminin orta seviyede olduğunun göstergesi. İç kontrol mekanizmalarının uygulanmaya başladığı; ancak geliştirilmesi gerektiğı anlaşılmaktadır.	<b>Orta</b>
İdari ve Mali İşler Daire Başkanlığı	16	72,73	İç kontrol sisteminin gelişiminin orta seviyede olduğunun göstergesi. İç kontrol mekanizmalarının uygulanmaya başladığı; ancak geliştirilmesi gerektiğı anlaşılmaktadır.	<b>Orta</b>

Birimler	Bilgi ve İletişim Standardı Puanı	Bilgi ve İletişim Standardı Puan Ortalama (%)	Açıklama	Düzye
Kale Turizm ve Otel İşletmeciliği Meslek Yüksekokulu	19	86,36	İç kontrol sisteminin gelişiminin yüksek seviyede olduğunun göstergesi. İç kontrol mekanizmalarının uygulamasının yerleştiği anlaşılmaktadır. Uygulamanın biraz daha geliştirilmesi için neler yapılabileceğinin değerlendirilmesi uygun olacaktır.	İyi
Kütüphane ve Dökümantasyon Daire Başkanlığı	18	81,82	İç kontrol sisteminin gelişiminin yüksek seviyede olduğunun göstergesi. İç kontrol mekanizmalarının uygulamasının yerleştiği anlaşılmaktadır. Uygulamanın biraz daha geliştirilmesi için neler yapılabileceğinin değerlendirilmesi uygun olacaktır.	İyi
Lisansüstü Eğitim Enstitüsü	18	81,82	İç kontrol sisteminin gelişiminin yüksek seviyede olduğunun göstergesi. İç kontrol mekanizmalarının uygulamasının yerleştiği anlaşılmaktadır. Uygulamanın biraz daha geliştirilmesi için neler yapılabileceğinin değerlendirilmesi uygun olacaktır.	İyi
Mühendislik ve Doğa Bilimleri Fakültesi	18	81,82	İç kontrol sisteminin gelişiminin yüksek seviyede olduğunun göstergesi. İç kontrol mekanizmalarının uygulamasının yerleştiği anlaşılmaktadır. Uygulamanın biraz daha geliştirilmesi için neler yapılabileceğinin değerlendirilmesi uygun olacaktır.	İyi

Birimler	Bilgi ve İletişim Standardı Puanı	Bilgi ve İletişim Standardı Puan Ortalama (%)	Açıklama	Düzy
Öğrenci İşleri Daire Başkanlığı	22	100	İç kontrol sisteminin gelişiminin en yüksek seviyede olduğunun göstergesi. İç kontrol mekanizmalarının en iyi şekilde uygulandığı anlaşılmaktadır.	Çok İyi
Personel Daire Başkanlığı	21	95,45	İç kontrol sisteminin gelişiminin en yüksek seviyede olduğunun göstergesi. İç kontrol mekanizmalarının en iyi şekilde uygulandığı anlaşılmaktadır.	Çok İyi
Sağlık Bilimleri Fakültesi	20	90,91	İç kontrol sisteminin gelişiminin yüksek seviyede olduğunun göstergesi. İç kontrol mekanizmalarının uygulamasının yerleştiği anlaşılmaktadır. Uygulamanın biraz daha geliştirilmesi için neler yapılabileceğinin değerlendirilmesi uygun olacaktır.	İyi
Sağlık Hizmetleri Meslek Yüksekokulu	17	77,27	İç kontrol sisteminin gelişiminin yüksek seviyede olduğunun göstergesi. İç kontrol mekanizmalarının uygulamasının yerleştiği anlaşılmaktadır. Uygulamanın biraz daha geliştirilmesi için neler yapılabileceğinin değerlendirilmesi uygun olacaktır.	İyi
Sağlık Kültür ve Spor Daire Başkanlığı	17	77,27	İç kontrol sisteminin gelişiminin yüksek seviyede olduğunun göstergesi. İç kontrol mekanizmalarının uygulamasının yerleştiği anlaşılmaktadır. Uygulamanın biraz daha geliştirilmesi için neler yapılabileceğinin değerlendirilmesi uygun olacaktır.	İyi

Birimler	Bilgi ve İletişim Standardı Puanı	Bilgi ve İletişim Standardı Puan Ortalama (%)	Açıklama	Düzye
Sanat, Tasarım ve Mimarlık Fakültesi	21	95,45	İç kontrol sisteminin gelişiminin en yüksek seviyede olduğunun göstergesi. İç kontrol mekanizmalarının en iyi şekilde uygulandığı anlaşılmaktadır.	Çok İyi
Sivil Havacılık Yüksekokulu	22	100	İç kontrol sisteminin gelişiminin en yüksek seviyede olduğunun göstergesi. İç kontrol mekanizmalarının en iyi şekilde uygulandığı anlaşılmaktadır.	Çok İyi
Sosyal ve Beşeri Bilimler Fakültesi	16	72,73	İç kontrol sisteminin gelişiminin orta seviyede olduğunun göstergesi. İç kontrol mekanizmalarının uygulanmaya başladığı; ancak geliştirilmesi gerektiği anlaşılmaktadır.	Orta
Strateji Geliştirme Daire Başkanlığı	22	100	İç kontrol sisteminin gelişiminin en yüksek seviyede olduğunun göstergesi. İç kontrol mekanizmalarının en iyi şekilde uygulandığı anlaşılmaktadır.	Çok İyi
Tıp Fakültesi	19	86,36	İç kontrol sisteminin gelişiminin yüksek seviyede olduğunun göstergesi. İç kontrol mekanizmalarının uygulamasının yerleştiği anlaşılmaktadır. Uygulamanın biraz daha geliştirilmesi için neler yapılabileceğinin değerlendirilmesi uygun olacaktır.	İyi

Birimler	Bilgi ve İletişim Standardı Puanı	Bilgi ve İletişim Standardı Puan Ortalama (%)	Açıklama	Düzy
Yabancı Diller Yüksekokulu	19	86,36	İç kontrol sisteminin gelişiminin yüksek seviyede olduğunun göstergesi. İç kontrol mekanizmalarının uygulamasının yerleştiği anlaşılmaktadır. Uygulamanın biraz daha geliştirilmesi için neler yapılabileceğinin değerlendirilmesi uygun olacaktır.	İyi
Yapı İşleri ve Teknik Daire Başkanlığı	19	86,36	İç kontrol sisteminin gelişiminin yüksek seviyede olduğunun göstergesi. İç kontrol mekanizmalarının uygulamasının yerleştiği anlaşılmaktadır. Uygulamanın biraz daha geliştirilmesi için neler yapılabileceğinin değerlendirilmesi uygun olacaktır.	İyi
Yeşilyurt Meslek Yüksekokulu	19	86,36	İç kontrol sisteminin gelişiminin yüksek seviyede olduğunun göstergesi. İç kontrol mekanizmalarının uygulamasının yerleştiği anlaşılmaktadır. Uygulamanın biraz daha geliştirilmesi için neler yapılabileceğinin değerlendirilmesi uygun olacaktır.	İyi
Ziraat Fakültesi	20	90,91	İç kontrol sisteminin gelişiminin yüksek seviyede olduğunun göstergesi. İç kontrol mekanizmalarının uygulamasının yerleştiği anlaşılmaktadır. Uygulamanın biraz daha geliştirilmesi için neler yapılabileceğinin değerlendirilmesi uygun olacaktır.	İyi
Genel Sekreterlik	19	86,36	İç kontrol sisteminin gelişiminin yüksek seviyede olduğunun göstergesi. İç kontrol mekanizmalarının uygulamasının yerleştiği anlaşılmaktadır. Uygulamanın biraz daha geliştirilmesi için neler yapılabileceğinin değerlendirilmesi uygun olacaktır.	İyi

Tablo 15. Bilgi ve İletişim Standadı Yıllara Göre Değişim Tablosu

Sıra No	Birim Adı	Soru Sayısı	Tüm Eylemler Tamamlandığında Alınabilecek Yüksek Puan	Puan	2025 Yılı Gerçekleşme Oranı Ortalama (%)	2024 Yılı Gerçekleşme Oranı Ortalama (%)	Bir Önceki Yıla Göre Artış/Azalış Oranı (%)
1	Akçadağ Meslek Yüksekokulu	11	22	22	100	100	0,00%
2	Arapgir Meslek Yüksekokulu	11	22	22	100	100	0,00%
3	Battalgazi Meslek Yüksekokulu	11	22	20	90,91	100	-9,09%
4	Bilgi İşlem Daire Başkanlığı	11	22	22	100	77,27	29,42%
5	Darende Bekir Ilıcak Meslek Yüksekokulu	11	22	18	81,82	68,18	20,01%
6	Doğanşehir Vahap Küçük Meslek Yüksekokulu	11	22	22	100	100	0,00%
7	Döner Sermaye İşletme Müdürlüğü	11	22	19	86,36	86,36	0,00%
8	Hekimhan Mehmet Emin Sungur Meslek Yüksekokulu	11	22	15	68,18	59,09	15,38%
9	Hukuk Müşavirliği	11	22	15	68,18	54,55	24,99%
10	İdari ve Mali İşler Daire Başkanlığı	11	22	16	72,73	72,73	0,00%
11	Kale Turizm ve Otel İşletmeciliği Meslek Yüksekokulu	11	22	19	86,36	86,36	0,00%
12	Kütüphane ve Dökümantasyon Daire Başkanlığı	11	22	18	81,82	81,82	0,00%
13	Lisansüstü Eğitim Enstitüsü	11	22	18	81,82	77,27	5,89%
14	Mühendislik ve Doğa Bilimleri Fakültesi	11	22	18	81,82	81,82	0,00%
15	Öğrenci İşleri Daire Başkanlığı	11	22	22	100	95,45	4,77%
16	Personel Daire Başkanlığı	11	22	21	95,45	95,45	0,00%
17	Sağlık Bilimleri Fakültesi	11	22	20	90,91	77,27	17,65%
18	Sağlık Hizmetleri Meslek Yüksekokulu	11	22	17	77,27	72,73	6,24%
19	Sağlık Kültür ve Spor Daire Başkanlığı	11	22	17	77,27	77,27	0,00%
20	Sanat, Tasarım ve Mimarlık Fakültesi	11	22	21	95,45	81,82	16,66%
21	Sivil Havacılık Yüksekokulu	11	22	22	100	95,45	4,77%
22	Sosyal ve Beşeri Bilimler Fakültesi	11	22	16	72,73	59,09	23,08%
23	Strateji Geliştirme Daire Başkanlığı	11	22	22	100	100	0,00%
24	Tıp Fakültesi	11	22	19	86,36	95,45	-9,52%
25	Yabancı Diller Yüksekokulu	11	22	19	86,36	90,91	-5,00%
26	Yapı İşleri ve Teknik Daire Başkanlığı	11	22	19	86,36	72,73	18,74%
27	Yeşilyurt Meslek Yüksekokulu	11	22	19	86,36	72,73	18,74%
28	Ziraat Fakültesi	11	22	20	90,91	90,91	0,00%
29	Genel Sekreterlik	11	22	19	86,36	86,36	0,00%

## İZLEME STANDARDI

İzleme Bileşeni Tablosunun Değerlendirmesi Kamu İç Kontrol Rehberinde İzleme Standartları ile ilgili “İç Kontrolün Değerlendirilmesi” ve “İç Denetim” olmak üzere 2 standart belirlenmiştir.

Değerlendirme soru formunda bu standartlara yönelik İç Kontrol Sisteminin hangi ölçüde benimsendiğini anlamak adına 7 sorunun sorumlu birimler tarafından değerlendirilmesi istenmiştir. İzleme Tablosu birimler bazında incelendiğinde; **29** birimin eylem planı soru formunun değerlendirilmesi istendiği, düzenlenen toplantılar, bilgilendirme amaçlı çalışmalar doğrultusunda hedeflenen katılımcı yönetim anlayışının getirmiş olduğu paydaş memnuniyeti sayesinde, İç Kontrol Sisteminin İzleme Standartları Gelişiminin benimsenmesinde önceki seneye göre yüzdelik oranda **%8,54** puan artış sağlandığı, üniversite genelinde **%90,89** gerçekleştirme oranında farkındalığa sahip bulunduğu anlaşılmaktadır. Alınan bu sonuçlara göre Üniversitemizin iç kontrol sistemi izleme standartlarının gelişiminin yüksek seviyede olduğu, iç kontrol mekanizmalarının uygulamasının yerleştiği anlaşılmaktadır.

**Tablo 16. İzleme Standardı Ortalama ve Yeterlilik Düzeyi**

Sıra No	İzleme	Ortalama	Yeterlilik Düzeyi
1	Biriminizde iç kontrolün etkili bir şekilde işleyip işlemediği konusunda yöneticilere geri bildirimde bulunmaya olanak sağlayacak toplantılar düzenleniyor mu?	1,83	91,38
2	Biriminizde sürekli izleme faaliyetleri etkin olarak uygulanıyor mu?	1,76	87,93
3	Biriminizde iç kontrol sistemi, yılda en az bir kez değerlendiriliyor mu?	1,97	98,28
4	İç kontrolün değerlendirilmesinde, yöneticilerin görüşleri, kişi ve/veya kurumların talep ve şikâyetleri ile iç ve dış denetim sonucunda düzenlenen raporlar dikkate alınmakta mı?	1,9	94,83
5	Biriminizin yönetici ve çalışanlarıyla iç denetim birimi arasında etkin bir işbirliği var mı?	1,86	93,1
6	İç kontrolün değerlendirilmesi sonucunda alınması gereken önlemler belirlenip uygulanıyor mu?	1,76	87,93
7	Biriminizde, iç denetim raporlarına istinaden alınması gereken önlemlere ilişkin hazırlanan eylem planları izleniyor mu?	1,66	82,76

Tablo 17. Birim Bazında İzleme Standardı Puan ve Puan Ortalaması(%)

Birimler	İzleme Standardı Puanı	İzleme Standardı Puan Ortalama (%)	Açıklama	Düzye
Akçadağ Meslek Yüksekokulu	10	71,43	İç kontrol sisteminin gelişiminin orta seviyede olduğunun göstergesi. İç kontrol mekanizmalarının uygulanmaya başladığı; ancak geliştirilmesi gerektiği anlaşılmaktadır.	Orta
Arapgir Meslek Yüksekokulu	14	100	İç kontrol sisteminin gelişiminin en yüksek seviyede olduğunun göstergesi. İç kontrol mekanizmalarının en iyi şekilde uygulandığı anlaşılmaktadır.	Çok İyi
Battalgazi Meslek Yüksekokulu	14	100	İç kontrol sisteminin gelişiminin en yüksek seviyede olduğunun göstergesi. İç kontrol mekanizmalarının en iyi şekilde uygulandığı anlaşılmaktadır.	Çok İyi
Bilgi İşlem Daire Başkanlığı	14	100	İç kontrol sisteminin gelişiminin en yüksek seviyede olduğunun göstergesi. İç kontrol mekanizmalarının en iyi şekilde uygulandığı anlaşılmaktadır.	Çok İyi
Darende Bekir Ilıcak Meslek Yüksekokulu	13	92,86	İç kontrol sisteminin gelişiminin en yüksek seviyede olduğunun göstergesi. İç kontrol mekanizmalarının en iyi şekilde uygulandığı anlaşılmaktadır.	Çok İyi

Birimler	İzleme Standardı Puanı	İzleme Standardı Puan Ortalama (%)	Açıklama	Düzye
Doğınşehir Vahap Küçük Meslek Yüksekokulu	14	100	İç kontrol sisteminin gelişiminin en yüksek seviyede olduğunun göstergesi. İç kontrol mekanizmalarının en iyi şekilde uygulandığı anlaşılmaktadır.	<b>Çok İyi</b>
Döner Sermaye İşletme Müdürlüğü	10	71,43	İç kontrol sisteminin gelişiminin orta seviyede olduğunun göstergesi. İç kontrol mekanizmalarının uygulanmaya başladığı; ancak geliştirilmesi gerektiği anlaşılmaktadır.	<b>Orta</b>
Hekimhan Mehmet Emin Sungur Meslek Yüksekokulu	11	78,57	İç kontrol sisteminin gelişiminin orta seviyede olduğunun göstergesi. İç kontrol mekanizmalarının uygulanmaya başladığı; ancak geliştirilmesi gerektiği anlaşılmaktadır.	<b>Orta</b>
Hukuk Müşavirliği	10	71,43	İç kontrol sisteminin gelişiminin orta seviyede olduğunun göstergesi. İç kontrol mekanizmalarının uygulanmaya başladığı; ancak geliştirilmesi gerektiği anlaşılmaktadır.	<b>Orta</b>
İdari ve Mali İşler Daire Başkanlığı	8	57,14	İç kontrol sisteminin gelişiminin orta seviyede olduğunun göstergesi. İç kontrol mekanizmalarının uygulanmaya başladığı; ancak geliştirilmesi gerektiği anlaşılmaktadır.	<b>Orta</b>
Kale Turizm ve Otel İşletmeciliği Meslek Yüksekokulu	14	100	İç kontrol sisteminin gelişiminin en yüksek seviyede olduğunun göstergesi. İç kontrol mekanizmalarının en iyi şekilde uygulandığı anlaşılmaktadır.	<b>Çok İyi</b>

Birimler	İzleme Standardı Puanı	İzleme Standardı Puan Ortalama (%)	Açıklama	Düzy
Kütüphane ve Dökümantasyon Daire Başkanlığı	13	92,86	İç kontrol sisteminin gelişiminin en yüksek seviyede olduğunun göstergesi. İç kontrol mekanizmalarının en iyi şekilde uygulandığı anlaşılmaktadır.	Çok İyi
Lisansüstü Eğitim Enstitüsü	14	100	İç kontrol sisteminin gelişiminin en yüksek seviyede olduğunun göstergesi. İç kontrol mekanizmalarının en iyi şekilde uygulandığı anlaşılmaktadır.	Çok İyi
Mühendislik ve Doğa Bilimleri Fakültesi	12	85,71	İç kontrol sisteminin gelişiminin yüksek seviyede olduğunun göstergesi. İç kontrol mekanizmalarının uygulamasının yerleştiği anlaşılmaktadır. Uygulamanın biraz daha geliştirilmesi için neler yapılabileceğinin değerlendirilmesi uygun olacaktır.	İyi
Öğrenci İşleri Daire Başkanlığı	14	100	İç kontrol sisteminin gelişiminin en yüksek seviyede olduğunun göstergesi. İç kontrol mekanizmalarının en iyi şekilde uygulandığı anlaşılmaktadır.	Çok İyi
Personel Daire Başkanlığı	13	92,86	İç kontrol sisteminin gelişiminin en yüksek seviyede olduğunun göstergesi. İç kontrol mekanizmalarının en iyi şekilde uygulandığı anlaşılmaktadır.	Çok İyi

Birimler	İzleme Standardı Puanı	İzleme Standardı Puan Ortalama (%)	Açıklama	Düzye
Sağlık Bilimleri Fakültesi	12	85,71	İç kontrol sisteminin gelişiminin yüksek seviyede olduğunun göstergesi. İç kontrol mekanizmalarının uygulamasının yerleştiği anlaşılmaktadır. Uygulamanın biraz daha geliştirilmesi için neler yapılabileceğinin değerlendirilmesi uygun olacaktır.	İyi
Sağlık Hizmetleri Meslek Yüksekokulu	12	85,71	İç kontrol sisteminin gelişiminin yüksek seviyede olduğunun göstergesi. İç kontrol mekanizmalarının uygulamasının yerleştiği anlaşılmaktadır. Uygulamanın biraz daha geliştirilmesi için neler yapılabileceğinin değerlendirilmesi uygun olacaktır.	İyi
Sağlık Kültür ve Spor Daire Başkanlığı	14	100	İç kontrol sisteminin gelişiminin en yüksek seviyede olduğunun göstergesi. İç kontrol mekanizmalarının en iyi şekilde uygulandığı anlaşılmaktadır.	Çok İyi
Sanat, Tasarım ve Mimarlık Fakültesi	14	100	İç kontrol sisteminin gelişiminin en yüksek seviyede olduğunun göstergesi. İç kontrol mekanizmalarının en iyi şekilde uygulandığı anlaşılmaktadır.	Çok İyi
Sivil Havacılık Yüksekokulu	14	100	İç kontrol sisteminin gelişiminin en yüksek seviyede olduğunun göstergesi. İç kontrol mekanizmalarının en iyi şekilde uygulandığı anlaşılmaktadır.	Çok İyi



Birimler	İzleme Standardı Puanı	İzleme Standardı Puan Ortalama (%)	Açıklama	Düzye
Sosyal ve Beşeri Bilimler Fakültesi	11	78,57	İç kontrol sisteminin gelişiminin yüksek seviyede olduğunun göstergesi. İç kontrol mekanizmalarının uygulamasının yerleştiği anlaşılmaktadır. Uygulamanın biraz daha geliştirilmesi için neler yapılabileceğinin değerlendirilmesi uygun olacaktır.	İyi
Strateji Geliştirme Daire Başkanlığı	14	100	İç kontrol sisteminin gelişiminin en yüksek seviyede olduğunun göstergesi. İç kontrol mekanizmalarının en iyi şekilde uygulandığı anlaşılmaktadır.	Çok İyi
Tıp Fakültesi	14	100	İç kontrol sisteminin gelişiminin en yüksek seviyede olduğunun göstergesi. İç kontrol mekanizmalarının en iyi şekilde uygulandığı anlaşılmaktadır.	Çok İyi
Yabancı Diller Yüksekokulu	11	100	İç kontrol sisteminin gelişiminin en yüksek seviyede olduğunun göstergesi. İç kontrol mekanizmalarının en iyi şekilde uygulandığı anlaşılmaktadır.	Çok İyi
Yapı İşleri ve Teknik Daire Başkanlığı	14	100	İç kontrol sisteminin gelişiminin en yüksek seviyede olduğunun göstergesi. İç kontrol mekanizmalarının en iyi şekilde uygulandığı anlaşılmaktadır.	Çok İyi



Birimler	İzleme Standardı Puanı	İzleme Standardı Puan Ortalama (%)	Açıklama	Düzye
Yeşilyurt Meslek Yüksekokulu	11	78,57	İç kontrol sisteminin gelişiminin yüksek seviyede olduğunun göstergesi. İç kontrol mekanizmalarının uygulamasının yerleştiği anlaşılmaktadır. Uygulamanın biraz daha geliştirilmesi için neler yapılabileceğinin değerlendirilmesi uygun olacaktır.	İyi
Ziraat Fakültesi	13	92,86	İç kontrol sisteminin gelişiminin en yüksek seviyede olduğunun göstergesi. İç kontrol mekanizmalarının en iyi şekilde uygulandığı anlaşılmaktadır.	Çok İyi
Genel Sekreterlik	14	100	İç kontrol sisteminin gelişiminin en yüksek seviyede olduğunun göstergesi. İç kontrol mekanizmalarının en iyi şekilde uygulandığı anlaşılmaktadır.	Çok İyi

Tablo 18. İzleme Standardı Yıllara Göre Değişim Tablosu

Sıra No	Birim Adı	Soru Sayısı	Tüm Eylemler Tamamlandığında Alınabilecek Yüksek Puan	Puan	2025 Yılı Gerçekleşme Oranı Ortalama (%)	2024 Yılı Gerçekleşme Oranı Ortalama(%)	Bir Önceki Yıla Göre Artış/Azalış Oranı(%)
1	Akçadağ Meslek Yüksekokulu	7	14	10	71,43	71,43	0,00%
2	Arapgir Meslek Yüksekokulu	7	14	14	100	100	0,00%
3	Battalgazi Meslek Yüksekokulu	7	14	14	100	85,71	16,67%
4	Bilgi İşlem Daire Başkanlığı	7	14	14	100	50	100,00%
5	Darende Bekir Ilıcak Meslek Yüksekokulu	7	14	13	92,86	92,86	0,00%
6	Doğanşehir Vahap Küçük Meslek Yüksekokulu	7	14	14	100	100	0,00%
7	Döner Sermaye İşletme Müdürlüğü	7	14	10	71,43	85,71	-16,66%
8	Hekimhan Mehmet Emin Sungur Meslek Yüksekokulu	7	14	11	78,57	78,57	0,00%
9	Hukuk Müşavirliği	7	14	10	71,43	57,14	25,01%
10	İdari ve Mali İşler Daire Başkanlığı	7	14	8	57,14	57,14	0,00%
11	Kale Turizm ve Otel İşletmeciliği Meslek Yüksekokulu	7	14	14	100	100	0,00%
12	Kütüphane ve Dökümantasyon Daire Başkanlığı	7	14	13	92,86	85,71	8,34%
13	Lisansüstü Eğitim Enstitüsü	7	14	14	100	100	0,00%
14	Mühendislik ve Doğa Bilimleri Fakültesi	7	14	12	85,71	85,71	0,00%
15	Öğrenci İşleri Daire Başkanlığı	7	14	14	100	92,86	7,69%
16	Personel Daire Başkanlığı	7	14	13	92,86	92,86	0,00%
17	Sağlık Bilimleri Fakültesi	7	14	12	85,71	85,71	0,00%
18	Sağlık Hizmetleri Meslek Yüksekokulu	7	14	12	85,71	78,57	9,09%
19	Sağlık Kültür ve Spor Daire Başkanlığı	7	14	14	100	100	0,00%
20	Sanat, Tasarım ve Mimarlık Fakültesi	7	14	14	100	85,71	16,67%
21	Sivil Havacılık Yüksekokulu	7	14	14	100	85,71	16,67%
22	Sosyal ve Beşeri Bilimler Fakültesi	7	14	11	78,57	57,14	37,50%
23	Strateji Geliştirme Daire Başkanlığı	7	14	14	100	100	0,00%
24	Tıp Fakültesi	7	14	14	100	100	0,00%
25	Yabancı Diller Yüksekokulu	7	14	14	100	100	0,00%
26	Yapı İşleri ve Teknik Daire Başkanlığı	7	14	14	100	92,86	7,69%
27	Yeşilyurt Meslek Yüksekokulu	7	14	11	78,57	14,29	449,83%
28	Ziraat Fakültesi	7	14	13	92,86	92,86	0,00%
29	Genel Sekreterlik	7	14	14	100	100	0,00%

Tablo 19. 2024-2025 Yılları Konsolide Değişim Tablosu

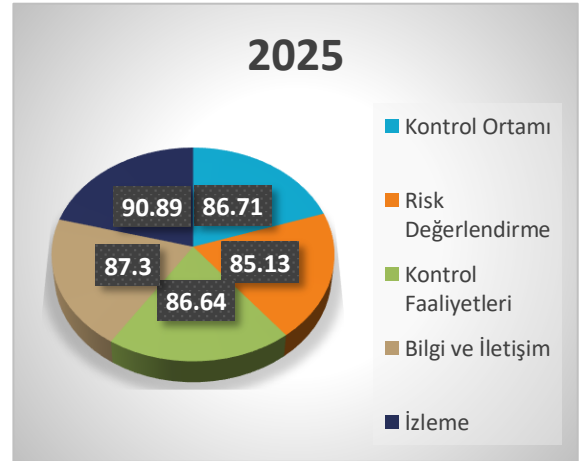
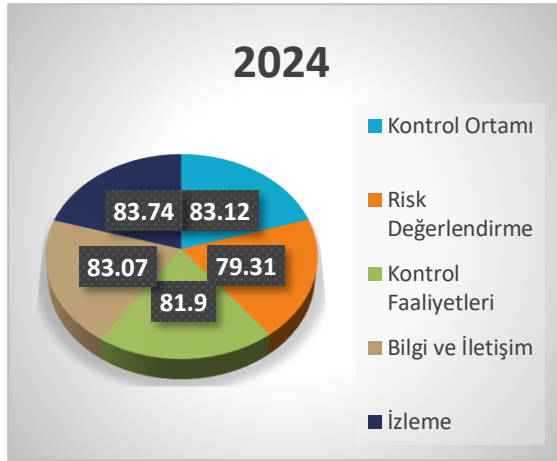
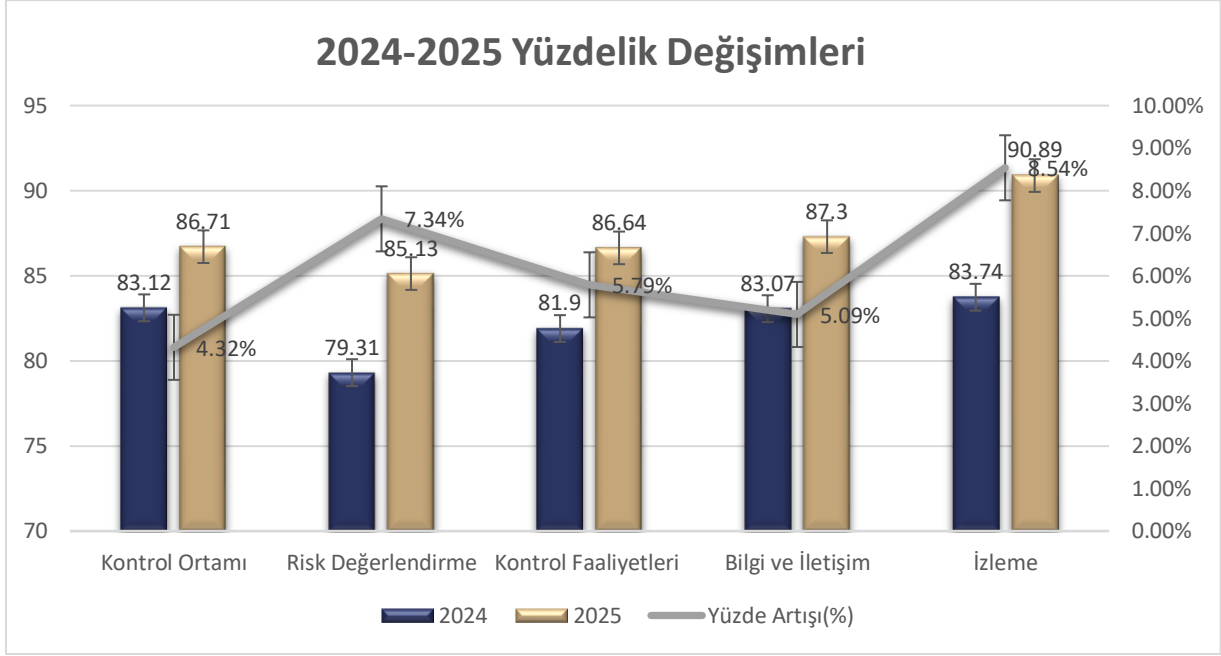
Sıra No	Birim Adı	Soru Sayısı	Tüm Eylemler Tamamlandığında Alınabilecek Yüksek Puan	Puan	2025 Yılı Gerçekleşme Oranı Ortalama (%)	2024 Yılı Gerçekleşme Oranı Ortalama (%)	Bir Önceki Yıla Göre Artış/Azalış Oranı (%)
1	Akçadağ Meslek Yüksekokulu	70	140	124	88,57	84,29	5,08%
2	Arapgir Meslek Yüksekokulu	70	140	139	99,29	99,29	0,00%
3	Battalgazi Meslek Yüksekokulu	70	140	127	90,71	83,57	8,54%
4	Bilgi İşlem Daire Başkanlığı	70	140	133	95	78,57	20,91%
5	Darende Bekir Ilıcak Meslek Yüksekokulu	70	140	111	79,29	71,43	11,00%
6	Doğanşehir Vahap Küçük Meslek Yüksekokulu	70	140	140	100	95,71	4,48%
7	Döner Sermaye İşletme Müdürlüğü	70	140	112	80	84,29	-5,09%
8	Hekimhan Mehmet Emin Sungur Meslek Yüksekokulu	70	140	105	75	72,14	3,96%
9	Hukuk Müşavirliği	70	140	83	59,29	49,29	20,29%
10	İdari ve Mali İşler Daire Başkanlığı	70	140	92	65,71	72,14	-8,91%
11	Kale Turizm ve Otel İşletmeciliği Meslek Yüksekokulu	70	140	120	85,71	85,71	0,00%
12	Kütüphane ve Dökümantasyon Daire Başkanlığı	70	140	121	86,43	80	8,04%
13	Lisansüstü Eğitim Enstitüsü	70	140	116	82,86	80	3,58%
14	Mühendislik ve Doğa Bilimleri Fakültesi	70	140	131	93,57	93,57	0,00%
15	Öğrenci İşleri Daire Başkanlığı	70	140	132	94,29	88,57	6,46%
16	Personel Daire Başkanlığı	70	140	133	95	90	5,56%
17	Sağlık Bilimleri Fakültesi	70	140	116	82,86	83,57	-0,85%
18	Sağlık Hizmetleri Meslek Yüksekokulu	70	140	110	78,57	74,29	5,76%
19	Sağlık Kültür ve Spor Daire Başkanlığı	70	140	113	83,57	83,57	0,00%
20	Sanat, Tasarım ve Mimarlık Fakültesi	70	140	124	88,57	85	4,20%
21	Sivil Havacılık Yüksekokulu	70	140	134	95,71	86,43	10,74%
22	Sosyal ve Beşeri Bilimler Fakültesi	70	140	117	83,57	67,86	23,15%
23	Strateji Geliştirme Daire Başkanlığı	70	140	135	96,43	95	1,51%
24	Tıp Fakültesi	70	140	129	92,14	92,14	0,00%
25	Yabancı Diller Yüksekokulu	70	140	129	92,14	83,57	10,25%
26	Yapı İşleri ve Teknik Daire Başkanlığı	70	140	129	92,14	79,29	16,21%
27	Yeşilyurt Meslek Yüksekokulu	70	140	113	80,71	62,86	28,40%
28	Ziraat Fakültesi	70	140	120	85,71	83,57	2,56%
29	Genel Sekreterlik	70	140	134	95,71	95	0,75%

Tablo 20. Birim Bazında Genel Değerlendirme

Birimler	Kontrol Ortamı Bileşeni Yüzdesi	Risk Değerlendirme Standardı Yüzdesi	Kontrol Faaliyetleri Yüzdesi	Bilgi ve İletişim Yüzdesi	İzleme Yüzdesi
Akçadağ Meslek Yüksekokulu	85,42 Yüksek	90,63 Yüksek	91,67 Çok Yüksek	100 Çok Yüksek	71,43 Orta
Arapgir Meslek Yüksekokulu	97,92 Çok Yüksek	100 Çok Yüksek	100 Çok Yüksek	100 Çok Yüksek	100 Çok Yüksek
Battalgazi Meslek Yüksekokulu	93,75 Çok Yüksek	93,75 Çok Yüksek	75,00 Orta	90,91 Yüksek	100 Çok Yüksek
Bilgi İşlem Daire Başkanlığı	95,83 Çok Yüksek	93,75 Çok Yüksek	87,50 Yüksek	100 Çok Yüksek	100 Çok Yüksek
Darende Bekir Ilıcak Meslek Yüksekokulu	75,00 Orta	78,13 Yüksek	79,17 Yüksek	81,82 Yüksek	92,86 Çok Yüksek
Doğanşehir Vahap Küçük Meslek Yüksekokulu	100 Çok Yüksek	100 Çok Yüksek	100 Çok Yüksek	100 Çok Yüksek	100 Çok Yüksek
Döner Sermaye Müdürlüğü	75,00 Orta	84,38 Yüksek	83,33 Yüksek	86,36 Yüksek	71,43 Orta
Hekimhan Mehmet Emin Sungur Meslek Yüksekokulu	75,00 Orta	75,00 Orta	79,17 Yüksek	68,18 Orta	78,57 Yüksek
Hukuk Müşavirliği	52,08 Orta	59,38 Orta	58,33 Orta	68,18 Orta	71,43 Orta
İdari ve Mali İşler Daire Başkanlığı	60,42 Orta	62,50 Orta	79,17 Yüksek	72,73 Orta	57,14 Orta
Kale Turizm ve Otel İşletmeciliği Meslek Yüksekokulu	75,00 Orta	90,63 Yüksek	91,67 Çok Yüksek	86,36 Yüksek	100 Çok Yüksek
Kütüphane ve Dokümantasyon Daire Başkanlığı	89,58 Yüksek	78,13 Yüksek	91,67 Çok Yüksek	81,82 Yüksek	92,86 Çok Yüksek
Lisansüstü Eğitim Enstitüsü	83,33 Yüksek	78,13 Yüksek	79,17 Yüksek	81,82 Yüksek	100 Çok Yüksek
Mühendislik ve Doğa Bilimleri Fakültesi	100 Çok Yüksek	90,63 Yüksek	100 Çok Yüksek	81,82 Yüksek	85,71 Yüksek

Öğrenci İşleri Daire Başkanlığı	87,50 Yüksek	96,88 Çok Yüksek	95,83 Çok Yüksek	100 Çok Yüksek	100 Çok Yüksek
Personel Daire Başkanlığı	100 Çok Yüksek	93,75 Çok Yüksek	87,50 Yüksek	95,45 Çok Yüksek	92,86 Çok Yüksek
Sağlık Bilimleri Fakültesi	85,42 Yüksek	78,13 Yüksek	75,00 Orta	90,91 Yüksek	85,71 Yüksek
Sağlık Hizmetleri Meslek Yüksekokulu	81,25 Yüksek	75,00 Orta	75,00 Orta	77,27 Yüksek	85,71 Yüksek
Sağlık, Kültür ve Spor Daire Başkanlığı	83,33 Yüksek	87,50 Yüksek	75,00 Orta	77,27 Yüksek	100 Çok Yüksek
Sanat, Tasarım ve Mimarlık Fakültesi	79,17 Yüksek	87,50 Yüksek	95,83 Çok Yüksek	95,45 Çok Yüksek	100 Çok Yüksek
Sivil Havacılık Yüksekokulu	95,83 Çok Yüksek	87,50 Yüksek	100 Çok Yüksek	100 Çok Yüksek	100 Çok Yüksek
Sosyal ve Beşeri Bilimler Fakültesi	89,58 Yüksek	84,38 Yüksek	83,33 Yüksek	72,73 Yüksek	78,57 Yüksek
Strateji Geliştirme Daire Başkanlığı	97,92 Çok Yüksek	93,75 Çok Yüksek	91,67 Çok Yüksek	100 Çok Yüksek	100 Çok Yüksek
Tıp Fakültesi	95,83 Çok Yüksek	84,38 Yüksek	95,83 Çok Yüksek	86,36 Yüksek	100 Çok Yüksek
Yabancı Diller Yüksekokulu	93,75 Çok Yüksek	90,63 Yüksek	91,67 Çok Yüksek	86,36 Yüksek	100 Çok Yüksek
Yapı İşleri ve Teknik Daire Başkanlığı	97,92 Çok Yüksek	84,38 Yüksek	91,67 Çok Yüksek	86,36 Yüksek	100 Çok Yüksek
Yeşilyurt Meslek Yüksekokulu	89,58 Yüksek	68,75 Orta	75,00 Orta	86,36 Yüksek	78,57 Yüksek
Ziraat Fakültesi	85,42 Yüksek	81,25 Yüksek	83,33 Yüksek	90,91 Yüksek	92,86 Çok Yüksek
Genel Sekreterlik	93,75 Çok Yüksek	100 Çok Yüksek	100 Çok Yüksek	86,36 Yüksek	100 Çok Yüksek
<b>Genel Ortalama</b>	<b>86,71</b>	<b>85,13</b>	<b>86,64</b>	<b>87,3</b>	<b>90,89</b>

Tablo 21. 2024-2025 Yüzdelerdeki Değişim Tablosu



## GENEL DEĞERLENDİRME

Üniversitemizde etkili bir iç kontrol sistemi oluşturularak, uygulanmasını sağlamak, izlemek ile Üniversitemizin amaç ve hedeflerine ulaşma konusunda İç Kontrol Sisteminin geliştirilmesine yönelik olarak 2025 Kamu İç Kontrol Standartlarına Uyum Eylem Planında yer alan eylemlerin anlaşılması ve çalışmaların uyumlaştırılması için Stratejik Plan, Faaliyet Raporları ve İç Kontrol konulu eğitim ve toplantılar düzenlenmiştir.

Üniversitemiz Eylem Planında iç kontrol standartlarına ulaşmak için belirlenmiş olan eylemlerimizden tamamlananların olması nedeniyle mevcut eylem planımızın yürürlüğe girmesinden sonra Üniversitemiz faaliyetlerini etkileyen birçok değişiklik olması eylem planımızın revize edilmesi gerekmiştir. İç kontrol sistemi konusunda geliştirilmesi gereken alanlarla ilgili eksiklikler tamamlanması gerekmektedir. İç kontrol sistemi değerlendirmelerine Üniversitemizin tüm birimlerinin daha etkin bir şekilde katılımı sağlanarak değerlendirme bu katılım sonucu elde edilen veriler üzerinden yapılmıştır.

Üniversitemizde 5018 Sayılı Kamu Mali Yönetimi ve Kontrol Kanunu kapsamında yapılması gereken Kamu İç Kontrol Sistemi değerlendirmesinde;

**Kontrol Ortamı standardı;** Üniversitemiz genelinde iç kontrolün etkili bir şekilde planlanması, uygulanması, analizi ve iyileştirilmesi sağlanmaktadır. Üst yönetici tüm Üniversite genelinde, harcama yetkilileri ise sorumlu oldukları birimlerde iç kontrol sisteminin etkin bir şekilde planlanmasını, uygulanmasını, analiz edilmesi ve iyileştirilmesini sağlamaktadır. Harcama yetkilileri, iç kontrole ilişkin sorumluluklarını yerine getirirken Strateji Geliştirme Daire Başkanlığı koordinasyonunda ilgili rehberlerden yararlanarak birimlerinde iç kontrol çalışmaları için gerekli planlamaları ve uygulamaları yapmaktadır. Analiz ve iyileştirme çalışmaları; Olgunluk Modeli çerçevesinde mevcut durum analizleri, sürekli izleme ve özel değerlendirmeler kapsamında sistematik olarak yürütülmekte ve iç kontrol sistemi düzenli olarak analiz edilerek iyileştirilmektedir.

Etik Değerler ve Dürüstlük, Misyon, Organizasyon Yapısı ve Görevler, Personelin Yeterliliği, Performansı ve Yetki Devri yönlerinden değerlendirilmiş olup gelişimin iyi düzeyde olduğu ve 2024 yılına oranla artış sağlandığı,

**Risk Değerlendirme Standardı;** Üniversitemiz, riskleri değerlendirirken, raporlarken ve izlerken uygulayacağı metodolojiyi “Kamu İç Kontrol Rehberi” çerçevesinde belirlemiş ve bu metodolojiyi standart olarak tüm risk değerlendirme süreçlerinde uygulayarak Risk Strateji Belgesi hazırlamıştır.

Planlama ve Programlama, Risklerin Belirlenmesi ve Değerlendirilmesi yönlerinden değerlendirilmiş olup gelişimin iyi düzeyde olduğu ve 2024 yılına oranla artış sağlandığı,

**Kontrol Faaliyetleri Standardı;** Üniversitemiz, stratejik amaç ve hedeflerine ulaşmasını tehdit eden risklere yönelik uygun kontrol faaliyetlerini tasarlamış olup söz konusu faaliyetlerin uygulanması ve etkinliğinin izlenmesini sağlamaktadır. Üniversitemizin amaç ve hedeflerinin gerçekleştirilmesine yönelik ana hizmet birimlerini içeren operasyonel süreçlere ilişkin kontrol faaliyetleri oluşturulmuştur. Kontrol faaliyetlerinin, kalıntı riskleri risk iştahı çerçevesinde kabul edilebilir seviyelere indirmediği durumlarda, “kontrol etmek” yanıtı haricindeki diğer uygun risk yönetim yanıtlarından da yararlanılmaktadır. Risk haritaları ve kurumsal yönergeler incelenerek kritik süreçlere ve risklere yönelik kontrol faaliyetleri oluşturulmuştur. Kontrol faaliyetleri süreç haritaları ve yönergelerde yazılı olarak yer almaktadır.

Kontrol Stratejileri ve Yöntemleri, Prosedürlerin Belirlenmesi ve Belgelendirilmesi, Görevler Ayrılığı, Hiyerarşik Kontroller, Faaliyetlerin Sürekliliği ile Bilgi Sistemleri

Kontrolleri yönlerinden değerlendirilmiş olup gelişimin iyi düzeyde olduğu ve 2024 yılına oranla artış sağlandığı,

**Bilgi ve İletişim Standardı;** Üniversitemiz, ürettiği ve çeşitli kaynaklardan elde ettiği veriyi toplamak, saklamak, organize etmek, erişilebilirliğini artırmak, dağıtmak gibi işlevlerin planlı bir biçimde gerçekleştirilmesi için veri yönetim politikası oluşturmuştur. Sahip olunan verilerin kalitesinin artırılmasına yönelik çalışmalar planlanmıştır. Bu çalışmalar ile hem eski verilerin kalitesinin artırılması hem de ileride üretilecek veya elde edilecek verilerin kalitesinin yüksek olması hedeflenmektedir. Süreçlerin tespiti, analizi ve iş akışlarının oluşturulması aşamalarında, süreçler ile ilgili bilgilerin belirlenmesi sırasında, ilgili sürecin bilgi kaynakları, bilgi girdileri ve bilgi çıktıları net olarak tanımlanmıştır. Üniversitemiz, amaç ve hedeflerine ulaşmayı sağlayacak ve iç kontrolün işlevini yerine getirmesini destekleyecek ilgili, nitelikli veri ve bilgiyi elde etmekte, üretmekte ve kullanmaktadır. Kullanılan veri ve verilerden elde edilen bilginin kalitesini sağlamaya ve korumaya yönelik tedbirler alınmıştır.

Bilgi ve İletişim, Raporlama, Kayıt ve Dosyalama, Hata, Usulsüzlük ve Yolsuzlukların Bildirilmesi yönlerinden değerlendirilmiş olup gelişimin iyi düzeyde olduğu ve 2024 yılına oranla artış sağlandığı,

**İzleme Standardı;** Üniversitemizin yöneticileri, yönettikleri birimlerin iç kontrol sisteminin yeterliliği ve etkinliğine yönelik izleme faaliyetleri gerçekleştirerek iç kontrol standartlarının ve standartları destekleyen genel şartların mevcut ve işler durumda olup olmadığını belirlemektedir. Harcama yetkilileri, İç Kontrol Güvence Beyanını sunmadan önce, birimlerindeki iç kontrol çalışmalarının etkinliği ve verimliliği ile güncel ve gerçekçi olup olmadığını göz önünde bulundurmaktadırlar. Buna ek olarak, ilgili faaliyet dönemi içinde, birimi ilgilendiren stratejik amaç ve hedefler ile birimin kendi belirlediği hedefler çerçevesinde ortaya çıkan yeni riskler, gerekli kontrol faaliyetleri veya diğer risk tepkileri ile azaltılmıştır. Harcama yetkilileri, sürekli izleme kapsamında, Strateji Geliştirme Daire Başkanlığının rehberlik ve koordinasyonunda iç kontrol sisteminin kendi birimlerinde işleyişini değerlendirecek mekanizmalar oluşturmuş ve bu mekanizmaların etkinlik ve verimliliğinin değerlendirilebilmesini sağlayacak şekilde açıkça tanımlamış ve uygulamaya almışlardır.

İç Kontrolün Değerlendirilmesi ve İç Denetim yönlerinden değerlendirilmiş olup gelişimin iyi düzeyde olduğu ve 2024 yılına oranla artış sağlandığı, Standartlara ilişkin çalışmaların büyük ölçüde tamamlandığı ve iç kontrol sisteminin üniversitemiz genelinde uygulanıp personel tarafından benimsendiği tespit edilmiştir.

